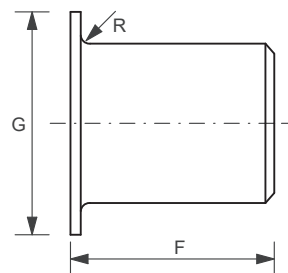


Wywijka typu Stub-End wg ASME B16.9

Wykonana zgodnie z ASME B16.9 typ A [lub MSS SP43].

Stosowana do połączeń z kołnierzami luźnymi typu Lap Joint

DOSTĘPNE GATUNKI		
Szeroki wybór		Ograniczony wybór
304L	1.4541	1.4462
316L	1.4571	1.4539



CALE	ŚREDNICA RURY [MM]	GRUBOŚCI ŚCIANEK I WAGA						WYSOKOŚĆ F [MM]	ŚR. ZEWN. G [MM]	PROMIĘŃ R [MM]
		5S [MM]	waga [KG]	10S [MM]	waga [KG]	40S [MM]	waga [KG]			
1/2"	21,3	1,65	0,06	2,11	0,07	2,77	0,09	50,8	34,9	3,0
3/4"	26,9	1,65	0,08	2,11	0,10	2,87	0,12	50,8	42,9	3,0
1"	33,4	1,65	0,10	2,77	0,15	3,38	0,18	50,8	50,8	3,0
1 1/4"	42,4	1,65	0,13	2,77	0,20	3,56	0,25	50,8	63,5	4,8
1 1/2"	48,3	1,65	0,16	2,77	0,24	3,68	0,30	50,8	73,0	6,4
2"	60,3	1,65	0,25	2,77	0,38	3,91	0,51	63,5	92,1	7,9
2 1/2"	73,0	2,11	0,37	3,05	0,5	5,16	0,78	63,5	104,8	7,9
3"	88,9	2,11	0,46	3,05	0,63	5,49	1,06	63,5	127,0	9,7
3 1/2"	101,6	2,11	0,61	3,05	0,83	5,74	1,46	76,2	139,7	9,7
4"	114,3	2,11	0,70	3,05	0,97	6,02	1,77	76,2	157,2	11,2
5"	141,3	2,77	1,10	3,40	1,32	6,55	2,38	76,2	185,8	11,2
6"	168,3	2,77	1,50	3,40	1,80	7,11	3,50	88,9	215,9	12,7
8"	219,1	2,77	2,20	3,76	2,88	8,18	5,86	101,6	269,9	12,7
10"	273,0	3,40	3,95	4,19	4,75	9,27	9,84	127,0	323,9	12,7
12"	323,9	3,96	6,38	4,57	7,25	9,53	14,3	152,4	381,0	12,7
14"	355,6	3,96	7,00	4,78	8,28	9,53	15,7	152,4	412,8	12,7
16"	406,4	4,19	8,56	4,78	9,64	9,53	18,3	152,4	469,9	12,7
18"	457,0	4,19	9,98	4,78	11,2	9,53	21,4	152,4	533,4	12,7
20"	508,0	4,78	12,5	5,54	14,3	9,53	23,8	152,4	584,2	12,7
24"	609,6	5,54	17,4	6,35	19,8	9,53	29,0	152,4	692,2	12,7



ASKO - TECH
STAL NIERDZEWNA I KWASOODPORNA

ul. Szczawiowa 57 A, 70-010 Szczecin, tel. 91 485 10 50, fax: 91 482 32 82
www.askotech.com.pl, e-mail: szczecin@askotech.com.pl