

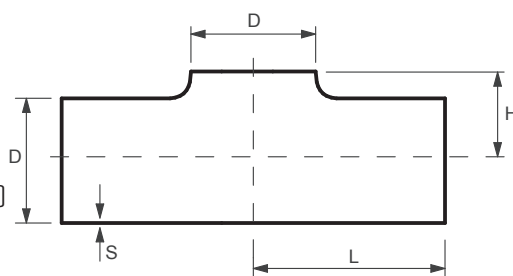
## Trójniki spawane krótkie

Trójniki spawane krótkie [produkowane z rur, wyciągane].

Wykonane zgodnie z ISO 5251, EN 10253-3 lub EN10253-4 z rur spawanych wg EN10217-7 [DIN 17457].

Współczynnik spawu V=1,0. Atest wg EN10204 3.1.

Średnice od DN 200 dostępne jako wykonane z rury, atest tylko na materiał wyjściowy [atest 3.1 na specjalne życzenie]



### DOSTĘPNE GATUNKI

1.4301/1.4307

1.4404

D [MM]	S [MM]	L [MM]	H [MM]	WAGA [KG]	D [MM]	S [MM]	L [MM]	H [MM]	WAGA [KG]
13,5	1,6	25,5	12,0	0,03	84,0	2,0	85,5	58,0/45,0	0,60
17,2	1,6	25,5	10,0	0,03	88,9	2,0	85,5	60,0/48,0	0,80
18,0	1,5	25,5	10,0	0,04		2,9	85,5	60,0/48,0	1,10
21,3	1,6	25,5	18,0/12,0	0,05	104,0	2,0	105,0	70,0/55,0	1,00
21,3	2,0	25,5	18,0/12,0	0,06	106,0	3,0	105,0	56,0	1,80
23,0	1,5	25,5	19,0/14,0	0,04	114,3	2,0	105,0	77,0/61,0	1,20
25,0	1,5	29,0	20,0	0,05		2,9	105,0	67,0/61,0	1,70
	2,0	29,0	20,0/14,0	0,06	123,0	1,5	124,0	65,0	1,50
26,9	1,6	29,0	22,0/15,0	0,06	129,0	2,0	124,0	81,0/69,0	1,30
	2,0	29,0	22,0/15,0	0,07	139,7	2,0	124,0	81,0/76,0	1,50
28,0	1,5	28,5	24,0/15,0	0,06		2,9	124,0	81,0/76,0	2,50
33,7	2,0	38,0	26,0/19,0	0,13	154,0	2,0	143,0	84,0	2,10
38,0	1,5	47,5	29,0/21,0	0,12	156,0	3,0	143,0	84,0	2,40
	2,0	47,5	29,0/21,0	0,16	168,3	2,0	143,0	96,0	2,20
40,0	1,5	47,5	22,0	0,15		2,9	143,0	96,0	3,20
42,4	2,0	47,5	33,0/23,0	0,19	204,0	2,0	178,0	110,0	3,20
44,5	2,0	47,5	34,0/26,0	0,20	206,0	3,0	178,0	110,0	4,70
48,3	2,0	57,0	37,0/26,0	0,25	219,1	2,0	178,0	118,0	3,40
51,0	1,5	57,0	38,0	0,20		2,9	178,0	118,0	5,30
53,0	1,5	57,0	38,0/31,0	0,20	254,0	2,0	216,0	140,0	6,30
54,0	2,0	57,0	41,0/29,0	0,30	256,0	3,0	216,0	140,0	7,90
60,3	2,0	63,5	44,0/33,0	0,40	273,0	2,9	216,0	148,0	8,00
	3,0	63,5	44,0	0,60	304,0	2,0	254,0	167,0	7,00
63,5	1,5	63,5	45,0/35,0	0,30	306,0	3,0	254,0	167,0	10,4
69,0/70,0	2,0	70,0/63,5	50,0/38,0	0,45	323,9	3,0	254,0	177,0	10,5
73,0	1,5	76,0	51,0/40,0	0,39	354,0	2,0	279,0	195,0	8,90
76,1	2,0	76,0	53,0/41,0	0,40	356,0	3,0	279,0	195,0	13,6
	2,9	76,0	53,0/41,0	0,60	406,0	3,0	305,0	223,0	16,7

## TRÓJNIKI

D (MM)	S (MM)	L (MM)	H (MM)	WAGA (KG)
406,4	3,0	305,0	223,0	16,7
456,0	3,0	343,0	223,0	21,1

D (MM)	S (MM)	L (MM)	H (MM)	WAGA (KG)
506,0	3,0	381,0	523,0	26,0
508,0	4,0	381,0	523,0	38,0