



Trójniki bezszwowe równoramienne wg EN10253-4

Trójniki bezszwowe równoramienne.

Wykonane zgodnie z EN10253-4 [DIN2615].

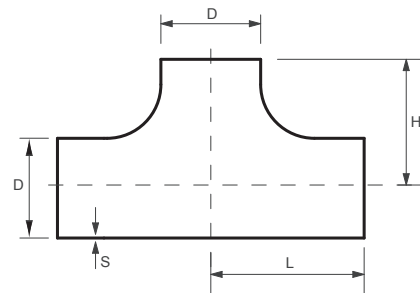
Atest wg EN10204 3.1.

DOSTĘPNE GATUNKI

1.4541

1.4571

Tolerancje wg EN 10253-4



L=H(mm)

D [MM]	S [MM]	L [MM]	WAGA [KG]
12,0	1,5	17,0	0,02
	2,0	17,0	0,02
13,5	2,0	18,0	0,05
15,0	1,5	19,0	0,05
17,2	2,3	20,0	0,06

D [MM]	S [MM]	L [MM]	WAGA [KG]
18,0	1,5	22,0	0,11
	2,0	22,0	0,05
20,0	2,0	25,5	0,06
21,3	1,6	25,5	0,05
	2,0	25,5	0,09

D (MM)	S (MM)	L (MM)	WAGA (KG)	D (MM)	S (MM)	L (MM)	WAGA (KG)
21,3	2,6	25,5	0,10	57,0	4,0	64,0	1,20
	2,9	25,5	0,11	60,3	2,0	64,0	0,57
	3,2	25,5	0,12		2,6	64,0	0,75
	3,6	25,5	0,13		2,9	64,0	0,83
	4,0	25,5	0,15		4,0	64,0	1,12
25,0	2,0	29,0	0,10		4,5	64,0	1,25
	2,5	29,0	0,21		5,6	64,0	1,50
26,9	1,6	29,0	0,80	76,1	2,6	76,0	1,04
	2,0	29,0	0,12		2,9	76,0	1,25
	2,3	29,0	0,15		5,6	76,0	2,30
	2,6	29,0	0,16		7,1	76,0	2,40
	2,9	29,0	0,18	88,9	2,9	85,5	1,70
	3,2	29,0	0,20		3,2	85,5	1,85
	4,0	29,0	0,22		5,6	85,5	3,10
30,0	2,5	38,0	0,21		8,8	85,5	4,20
33,7	2,0	38,0	0,19	108,0	4,0	105,0	3,50
33,7	2,0	38,0	0,19	114,3	3,6	105,0	3,10
	2,6	38,0	0,25		6,3	105,0	5,30
	2,9	38,0	0,28		8,8	105,0	7,50
	3,2	38,0	0,30	133,0	4,0	124,0	5,50
	3,6	38,0	0,35	139,7	4,0	124,0	4,80
	4,0	38,0	0,40		6,3	124,0	7,40
	4,5	38,0	0,42		10	124,0	11,5
35,0	2,0	40,0	0,24	159,0	4,5	143,0	8,50
42,4	2,0	47,5	0,32	168,3	4,5	143,0	7,00
	2,6	47,5	0,40		5,0	143,0	7,90
	2,9	47,5	0,46		7,1	143,0	11,3
	3,6	47,5	0,57		11,0	143,0	16,8
	4,0	47,5	0,60	219,1	6,3	178,0	20,7
44,5	2,6	47,5	0,24		8,18	178,0	27,7
	3,2	47,5	0,27	219,1	12,7	178,0	34,5
48,3	2,0	57,0	0,46	273,0	6,3	216,0	22,0
	2,6	57,0	0,55		8,8	216,0	31,0
	2,9	57,0	0,65		14,2	216,0	51,0
	3,6	57,0	0,79	323,9	7,1	254,0	35,0
	4,0	57,0	0,80		10,0	254,0	49,4
	5,0	57,0	1,05				