

KOŁNIERZE



ASKO - TECH
STAL NIERDZEWNA I KWASOODPORNA

Szanowni Klienci!

Oddajemy w Wasze ręce nasz kolejny katalog. Zakres oferty składowej oraz możliwości dostaw na zamówienie zostały określone przez Państwa w ciągu ostatnich lat współpracy.

To już szósta edycja naszego katalogu i nie boję się stwierdzić, że najlepsza i najbardziej obszerna. Dla Państwa wygody katalog podzielił się na pięć osobnych części, dzięki czemu w prosty i łatwy sposób każdy czytelnik dotrze do poszukiwanych kołnierzy.

Tak jak w każdej edycji staramy się szczegółowo opisywać nasze towary i dokładnie informować co jest przedmiotem naszej oferty. Każdy wyrób jest dokładnie pokazany i opisany z przywołaniem stosownego typu, ciśnienia, normy i gatunku.

Jestem pewien, że nowa zawartość naszego katalogu okaże się pomocna w Państwa pracy, podczas projektowania, obliczania i zamawiania. Zapraszam do lektury oraz do korzystania z niego na co dzień.

Jestem przekonany, że będzie on numerem 1 dla Państwa i zawsze znajdzie się w zasięgu ręki!

Tadeusz Kozak

Wywijki

4

Kołnierze luźne

8

EN1092-1 typ 02
przetłaczane
aluminiowe

9

10

11

Typy kołnierzy wg EN1092-1

12

typy połączeń kołnierzowych
powierzchnie uszczelniające
tolerancje

13

14

17

Kołnierze EN 1092-1

18

płaskie typ 01
zaślepiające typ 05
szyjkowe typ 11
gwintowane typ 13

19

24

31

38

Kołnierze ASME

40

Stub-End
Lap Joint
Slip On
zaślepiające
szyjkowe
socket weld
gwintowane

41

42

43

44

46

50

51



WYWIJKI



K4541 / 441930
80, 9X3/4

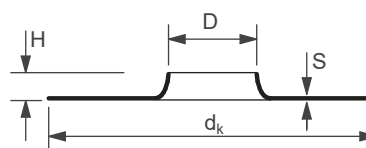
Wywijki (kołnierze wywijane)

Stosowane do łączenia rur z użyciem kołnierzy luźnych.

Tłoczone na zimno. Zbliżone do normy EN1092-1 typ 33.

Wysokość zależna od producenta.

Dostępne z atestem hutniczym wg EN10204 3.1.



DOSTĘPNE GATUNKI

Szeroki wybór	Ograniczony wybór	
1.4307	1.4306	1.4462
1.4404	1.4432	1.4539

ŚRED ZEW RURY D [MM]	S [MM]	H [MM]	dk [MM]	WAGA [KG]
17,2	2,0	6	43,0	0,02
18,0	1,5/2,0	6	45,0	0,02
	2,0	9	45,0	0,05
20,0	1,5	7	45,0	0,05
21,3	2,0	7	45,0	0,02
	2,6	7	45,0	0,02
	3,0	6	45,0	0,09
25,0	1,5	7/8	58,0	0,07
26,9	2,0	7/8	58,0	0,04
	2,6	9	58,0	0,06
	3,0	8	58,0	0,12
28,0	1,5	8	68,0	0,07
	2,0	9	68,0	0,05
33,7	2,0	9	68,0	0,05
	2,9/3,0	9/10	68,0	0,08
38,0	2,0	10	78,0	0,07
	3,0	14	78,0	0,16
42,4	2,0	10	78,0	0,07
	2,9/3,0	10	78,0	0,09
44,0	2,0	10	88,0	0,07
48,3	2,0	10	88,0	0,08
	2,9/3,0	10	88,0	0,11
54,0	2,0	11/12	102	0,11
56,0	3,0	15	102	0,27
57,0	3,0	13/15	102	0,27
60,3	2,0	12	102	0,11
	2,9/3,0	12/13	102	0,14
	4,0	12/18	102	0,34
69,0	2,0	12	122	0,28
76,1	2,0	12	122	0,15
	2,9/3,0	12/13	122	0,20
	4,0	12/18	122	0,48
84,0	2,0	13	139	0,19
88,9	2,0	12/13	139	0,19
	2,9/3,0	12/14/16	139	0,25
	4,0	12/22	139	0,50

ŚRED ZEW RURY D [MM]	S [MM]	H [MM]	d _k [MM]	WAGA [KG]
101,6	2,0	14	138	0,35
104,0	2,0	14/16	158	0,21
106,0	3,0	16	158	0,31
108,0	2,0	18	158	0,35
	3,0	18	158	0,59
114,3	2,0	13/16	158	0,21
	2,9/3,0	14/16	158	0,29
	4,0	16/25	158	0,70
129,0	2,0	14/15	184	0,26
133,0	2,0	19	188	0,46
	3,0	19	188	0,75
139,7	2,0	14/16	188	0,26
	2,9/3,0	15/16	188	0,43
	4,0	16/25	188	0,92
154,0	2,0	18/19	212	0,34
156,0	3,0	19/20	212	0,50
159,0	3,0	18/20	212	0,48
	4,0	30	212	1,12
168,3	2,0	17/18	212	0,34
	2,9/3,0	17/19	212	0,50
	4,0	17/19/25	212	1,12
204,0	2,0	21/23	268	0,53
206,0	3,0	21/25	268	0,80
219,1	2,0	18/22	268	0,53
	2,9/3,0	18/23	268	0,76
	4,0	18/24/25	268	0,80
254,0	2,0	23/24	320	0,58
256,0	3,0	24/25	320	0,85
273,0	2,0	18/22	320	0,55
	2,9/3,0	18/23	320	0,82
	4,0	18/24/27	320	1,50
304,0	2,0	24	370	0,70
306,0	3,0	20/21/24	482	1,10
323,9	2,0	19/24	370	0,65
	2,9/3,0	19/24	370	1,06
	4,0	19/25/27	370	1,40
355,6	2,9/3,0	21/25	430	2,10
	4,0	21/25	430	1,55
356,0	3,0	21/24	430	1,70
406,0	3,0	21/24	482	1,74
406,4	2,9/3,0	21/24	482	1,74
	4,0	21/25	482	2,26
456,0	3,0	32	532	2,25
	3,0	21	535	2,74
457,2	2,9/3,0	25/32	532	2,25
	4,0	25/33	532	3,00
506,0	3,0	25/27	585	3,00
508,0	2,9/3,0	27	585	3,00
	4,0	27	585	3,90
609,6	2,9/3,0	26	685	3,50
	4,0	26	685	4,70

KOŁNIERZE LUŻNE

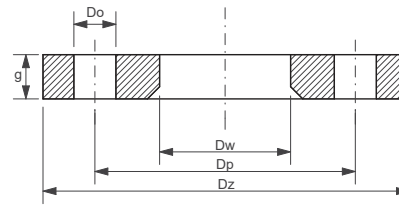


0455323
304L
1.4307

Kołnierze luźne wg EN1092-1 typ 02

Stosowane w połączeniach luźnych z użyciem wywijek (kołnierzy wywijanych) lub pierścieni typ 32.

Dostępne z atestem hutniczym wg EN10204 3.1.



DOSTĘPNE GATUNKI			
Szeroki wybór		Ograniczony wybór	
1.4301/1.4307	1.4541	1.4306	1.4462
1.4404	1.4571	1.4435	1.4539

DN	RURA [MM]	KOŁNIERZ				ŚRUBY			WAGA [KG]
		Dz [MM]	Dw [MM]	g [MM]	Dp [MM]	liczba	gwint	Do [MM]	
10	14,0	90	16	14	60	4	M12	14	0,59
	17,2		19						
15	18,0	95	23	14	65	4	M12	14	0,65
	20,0		23						
	21,3		24						
20	23,0	105	28	16	75	4	M12	14	0,91
	25,0		28						
	26,9		30						
25	28,0	115	33	16	85	4	M12	14	1,08
	30,0		33						
	33,7		36						
	35,0		42						
32	38,0	140	42	18	100	4	M16	18	1,77
	42,4		46						
	43,0		48						
40	44,5	150	50	18	110	4	M16	18	2,02
	48,3		54						
	54,0		60						
	57,0		62						
50	60,3	165	65	20	125	4	M16	18	2,52
	69,0		75						
	76,1		81						
65	84,0	185	90	20	145	4	M16	18	3,05
	88,9		94						
	104,0		111						
100	108,0	220	113	22	180	8	M16	18	4,20
	114,3		119						
	129,0		136						
	133,0		138						
125	139,7	250	145	22	210	8	M16	18	5,21
	154,0		161						
	159,0		164						
150	168,3	285	173	24	240	8	M20	22	6,89
	204,0		212						
	219,1		225						
200	254,0	340	264	24	295	8	M20	22	8,87
	273,0		279						
	306,0		315						
250	323,9	395	329	26	350	12	M20	22	11,2
	355,6		362						
300	355,6	445	362	30	400	12	M20	22	12,8
350	406,4	505	413	32	460	16	M20	22	19,4
400	457,2	565	465	36	515	16	M24	26	26,4
450	508,0	615	517	38	565	20	M24	26	32,2
500	609,6	670	618	42	620	20	M24	26	38,5
600	711,2	780	716	50	725	20	M27	30	52,2
700	812,8	895	825	56	840	24	M27	30	79,4
800		1015			950	24	M30	33	112



ASKO - TECH
STAL NIERDZEWNA I KWASOODPORNA

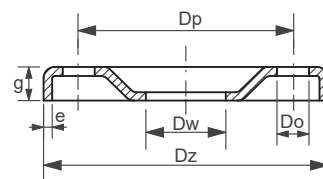
ul. Szczawiowa 57 A, 70-010 Szczecin, tel. 91 485 10 50, fax: 91 482 32 82
www.askotech.com.pl, e-mail: szczecin@askotech.com.pl

Kołnierze luźne przetłaczane PN10

Stosowane w połączeniach luźnych z użyciem wywijek [kołnierze wywijanych].

Wymiary zbliżone do kołnierzy luźnych wg normy EN1092-1 typ 02.

Alternatywa dla kołnierza luźnego nierdzewnego – taka sama wytrzymałość przy niższej wadze i cenie.



DOSTĘPNE GATUNKI	
Szeroki wybór	Ograniczony wybór
1.4301/1.4307	1.4541
1.4404	1.4571

DN	RURA [MM]	KOŁNIERZ					ŚRUBY			WAGA [KG]
		Dz [MM]	Dw [MM]	g [MM]	e [MM]	Dp [MM]	liczba	gwint	Do [MM]	
15	21,3	95,0	24	12	3	65	4	M12	13,5	0,20
20	26,9	105	30	14	3	75	4	M12	13,5	0,24
25	33,7	115	37	14	3	85	4	M12	13,5	0,26
32	42,4	140	46	15	3	100	4	M12	17,5	0,45
40	43,0	150	48	16	4	110	4	M16	18,0	0,65
	48,3		54							
50	54,0	165	58	18	4	125	4	M16	18,0	0,80
	60,3		65							
65	70,0	185	78	20	4	145	4	M16	18,0	0,95
	76,1		81							
80	84,0	200	90	20	4	160	8	M16	18,0	1,38
	88,9		94							
100	104,0	220	110	20,5	4	180	8	M16	18,0	1,60
	114,3		119							
125	129,0	250	135	21	5	210	8	M16	18,0	2,00
	139,7		145							
150	154,0	285	160	22	5	240	8	M20	22,0	2,60
	168,3		173							
200	204,0	340	212	26	6	295	8	M20	22,0	3,20
	219,1		225							
250	254,0	395	262	28	6	350	12	M20	22,0	4,40
	273,0		279							
300	306,0	445	312	31	6	400	12	M20	22,0	5,80
	323,9		329							
350	355,6	505	362	34	8	460	16	M20	22,0	8,10
400	406,4	565	413	36	8	515	16	M24	26,0	9,70
450	457,2	615	465	40	8	565	20	M24	26,0	11,2
500	508,0	670	517	40	8	620	20	M24	26,0	12,7

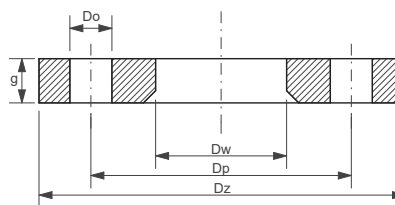
Kołnierze luźne aluminiowe PN10

Stosowane w połączeniach luźnych do połączeń z wywijką (kołnierzem wywijanym).

Wykonywane ze stopu aluminium G-ALSi12Cu.

Dostępne w wersji surowej [na zamówienie powleczone farbą epoksydową].

Wymiary zbliżone do kołnierzy luźnych wg normy EN1092-1 typ02.



DN	RURA [MM]	KOŁNIERZ				ŚRUBY			WAGA [KG]
		Dz [MM]	Dw [MM]	g [MM]	Dp [MM]	liczba	gwint	Do [MM]	
10	17,2	90	19	12	60	4	M12	14	0,16
15	21,3	95	24	12	65	4	M12	14	0,18
20	25,0	105	28	12	75	4	M12	14	0,24
	26,9		30						
25	30,0	115	33	12	85	4	M12	14	0,27
	33,7		36						
32	38,0	140	42	16	100	4	M16	18	0,54
	42,4		46						
40	44,5	150	50	16	110	4	M16	18	0,60
	48,3		54						
50	54,0	165	60	16	125	4	M16	18	0,73
	57,0		62						
65	60,3	185	65	16	145	4	M16	18	0,89
	69,0		75						
80	76,1	200	81	18	160	8	M16	18	1,07
	84,0		90						
100	88,9	220	94	18	180	8	M16	18	1,24
	104,0		111						
125	108,0	250	113	18	210	8	M16	18	1,51
	114,3		119						
150	129,0	285	136	18	240	8	M20	22	1,88
	133,0		145						
200	139,7	340	161	20	295	8	M20	22	2,67
	154,0		164						
250	159,0	395	173	22	350	12	M20	22	3,55
	168,3		212						
300	204,0	445	225	22	400	12	M20	22	4,20
	219,1		264						
350	254,0	505	279	22	460	16	M20	22	5,20
	273,0		29						
400	306,0	565	315	25	515	16	M20	26	6,90
450	323,9	615	329	25	565	20	M24	26	7,25
500	355,6	670	362	28	620	20	M24	26	8,90
600	406,4	780	413	30	725	20	M27	30	15,9
700	457,2	895	465	30	840	24	M27	30	21,5
800	508,0	1015	517	33	950	24	M30	33	25,1



ASKO - TECH
STALNIERZEWNA I KWASOODPORNA

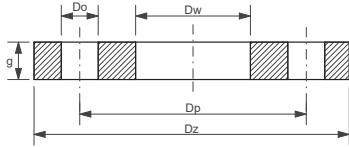
ul. Szczawiowa 57 A, 70-010 Szczecin, tel. 91 485 10 50, fax: 91 482 32 82
www.askotech.com.pl, e-mail: szczecin@askotech.com.pl

TYPY KOŁNIERZY



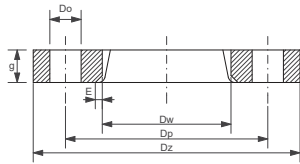
Typy połączeń kołnierzowych wg EN1092-1

Kołnierz płaski do spawania typ 01

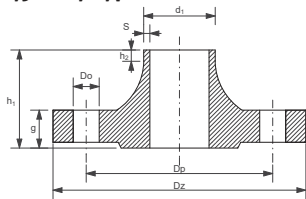


Kołnierz luźny typ 04

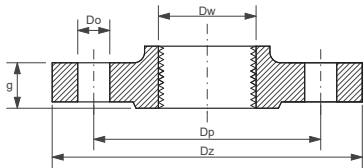
[do połączeń pierścieniem szyjkowym Typ 34]



Kołnierz szyjkowy typ 11



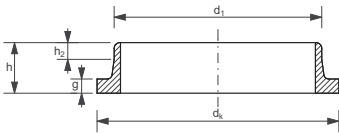
Kołnierz gwintowany typ 13



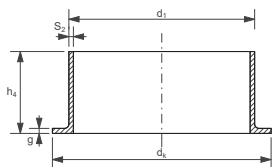
Pierścień do spawania do połączeń luźnych typ 32



Pierścień szyjkowy do spawania, do połączeń luźnych typ 34



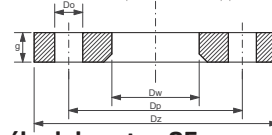
Kołnierz wywijany z długą szyjką wg typ 36



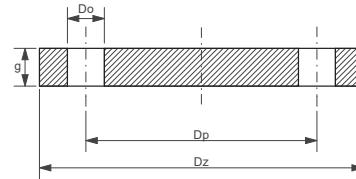
*część integralna instalacji ciśnieniowej lub komponentu

Kołnierz luźny typ 02

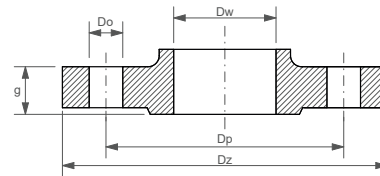
[do połączeń z kołnierzami wywijanymi Typ 33, 36, 37, pierścieniem do spawania typ 32, 35]



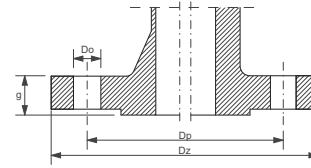
Kołnierz zaślepiający typ 05



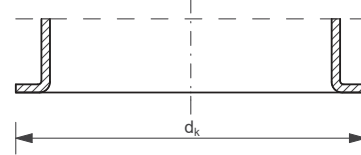
Kołnierz tulejowy, do spawania typ 12



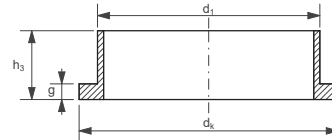
Kołnierz integralny typ 21*



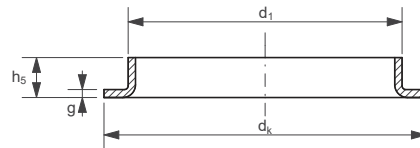
Wywnięte zakończenie rury typ 33



Pierścień z przyspawaną szyjką do połączeń luźnych typ 35

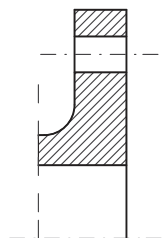


Kołnierz wywijany typ 37

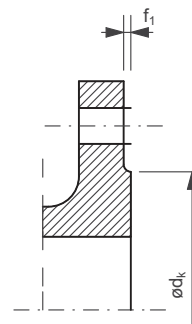


Rodzaje powierzchni uszczelniających wg EN1092-1

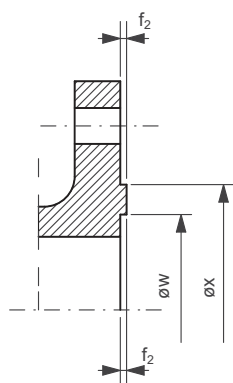
Typ A - powierzchnia płaska



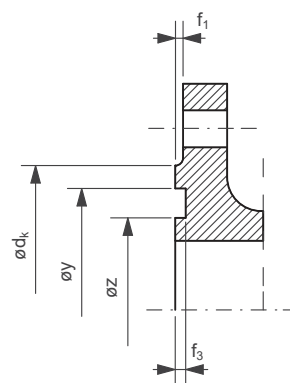
Typ B - przyłga [B1 oraz B2]



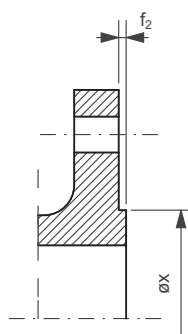
Typ C - występ



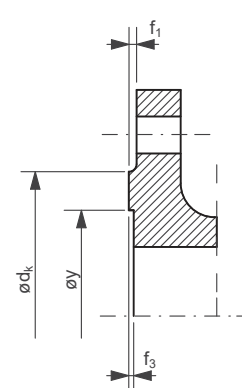
Typ D - rowek



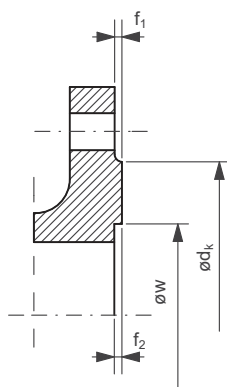
Typ E - wypust



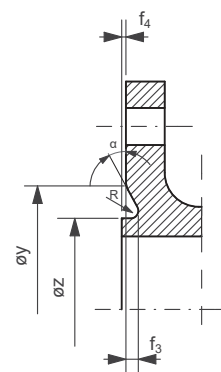
Typ F - wpust



Typ G - z wypustem pod uszczelkę typu O-ring



Typ H - z wpustem pod uszczelkę typu O-ring



Wymiary powierzchni uszczelniających wg EN1092-1

DN	d _k										
	PN6*	PN10	PN16	PN25	PN40	PN63	PN100	PN160	PN250	PN320	PN400
	[MM]	[MM]	[MM]	[MM]	[MM]	[MM]	[MM]	[MM]	[MM]	[MM]	[MM]
10	35	40	40	40	40	40	40	40	40	40	40
15	40	45	45	45	45	45	45	45	45	45	45
20	50	58	58	58	58	58	58	58	58	58	58
25	60	68	68	68	68	68	68	68	68	68	68
32	70	78	78	78	78	78	78	78	78	78	78
40	80	88	88	88	88	88	88	88	88	88	88
50	90	102	102	102	102	102	102	102	102	102	102
65	110	122	122	122	122	122	122	122	122	122	122
80	128	138	138	138	138	138	138	138	138	138	138
100	148	158	158	162	162	162	162	162	162	162	162
125	178	188	188	188	188	188	188	188	188	188	188
150	202	212	212	218	218	218	218	218	218	218	218
200	258	268	268	278	285	285	285	285	285	285	285
250	312	320	320	335	345	345	345	345	345	345	-
300	365	370	378	395	410	410	410	410	-	-	-
350	415	430	438	450	465	465	465	-	-	-	-
400	465	482	490	505	535	535	535	-	-	-	-
450	520	532	550	555	560	560	560	-	-	-	-
500	570	585	610	615	615	615	615	-	-	-	-
600	670	685	725	720	735	735	-	-	-	-	-
700	775	800	795	820	840	840	-	-	-	-	-
800	880	905	900	930	960	960	-	-	-	-	-
900	980	1005	1000	1030	1070	1070	-	-	-	-	-
1000	1080	1110	1115	1140	1180	1180	-	-	-	-	-
1200	1295	1330	1330	1350	1380	1380	-	-	-	-	-
1400	1510	1535	1530	1560	1600	-	-	-	-	-	-
1600	1710	1760	1750	1780	1815	-	-	-	-	-	-
1800	1920	1960	1950	1985	-	-	-	-	-	-	-
2000	2125	2170	2150	2210	-	-	-	-	-	-	-
2200	2335	2370	-	-	-	-	-	-	-	-	-
2400	2545	2570	-	-	-	-	-	-	-	-	-
2600	2750	2780	-	-	-	-	-	-	-	-	-
2800	2960	3000	-	-	-	-	-	-	-	-	-

* Powierzchnie typu C, D, F, G oraz H dla kołnierzy typu 4 nie stosuje się dla ciśnienia PN6

**Powierzchnie typu G oraz H dla kołnierzy typu 4 tylko dla ciśnienia PN10-40

Wymiary powierzchni uszczelniających wg EN1092-1

DN	f ₁	f ₂	f ₃	f ₄	W**	x	y	Z**	α ≈	R
	[MM]	[MM]	[MM]	[MM]	[MM]	[MM]	[MM]	[MM]		[MM]
10					24	34	35	23	-	
15					29	39	40	28	-	
20	2				36	50	51	35		
25					43	57	58	42		
32		4,5	4	2	51	65	66	50		2,5
40	3	5	4,5	2,5	61	75	76	60	41°	
50					73	87	88	72		
65					95	109	110	94		
80					106	120	121	105		
100					129	149	150	128		
125					155	175	176	154	32°	3
150					183	203	204	182		
200					239	259	260	238		
250					292	312	313	291		
300					343	363	364	342		
350	4	5,5	5	3	395	421	422	394	27°	3,5
400					447	473	474	446		
450					497	523	524	496		
500					549	575	576	548		
600					649	675	676	648		
700					751	777	778	750	28°	4
800					856	882	883	855		
900					961	987	988	960		
1000					1062	1092	1094	1060		
1200					1226	1292	1294	1260		
1400	5	6,5	6	4	1462	1492	1494	1460	28°	4
1600					1662	1692	1694	1660		
1800					1862	1892	1894	1860		
2000					2062	2092	2094	2060		
2200		-	-	-	-	-	-	-	-	-
2400		-	-	-	-	-	-	-	-	-
2600		-	-	-	-	-	-	-	-	-
2800		-	-	-	-	-	-	-	-	-

* Powierzchnie typu C, D, F, G oraz H dla kołnierzy typu 4 nie stosuje się dla ciśnienia PN6

** Powierzchnie typu G oraz H dla kołnierzy typu 4 tylko dla ciśnienia PN10-40

Tolerancje wykonania kołnierzy wg EN1092-1

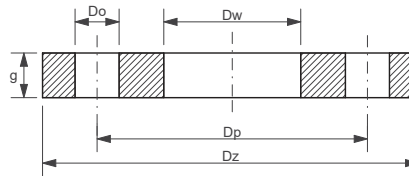
WYMIAR	TYP KOŁNIERZA	DN/MM	TOLERANCJA MM
Średnica zewnętrzna szyjki	11, 21, 34	≤ DN 125	+3,0 / 0,0
		> DN 125 ≤ 1200	+4,5 / 0,0
		> DN 1200	+6,0 / 0,0
	35, 36, 37	≤ DN 150	+/- 0,75%, min. +/- 3,0 mm
> DN 150		+/- 1%, max. +/- 3,0 mm	
Otwory pod śruby	01, 02, 04, 12, 32	≤ DN 100	+0,5 / 0,0
		> DN 100 ≤ 400	+1,0 / 0,0
		> DN 400 ≤ 600	+1,5 / 0,0
		> DN 600	+3,0 / 0,0
Grubość szyjki	11	≤ DN 100	+2,0 / 0,0
		> DN 100 ≤ 400	+2,5 / 0,0
		> DN 400	+3,5 / 0,0
Wymiar zewnętrzny	wszystkie typy	≤ DN 150	+/- 2,0
		> DN 150 ≤ 500	+/- 3,0
		> DN 500 ≤ 1200	+/- 5,0
		> DN 1200 ≤ 1800	+/- 7,0
		> DN 1800	+/- 10,0
Wysokość kołnierza	11, 35	≤ DN 80	+/- 1,5
		> DN 80 ≤ 250	+/- 2,0
		> DN 250	+/- 3,0
Grubość kołnierza	wszystkie typy	≤ 18 mm	+2,0 / - 1,3 mm
		> 18 mm ≤ 50 mm	+4,0 / -1,5 mm
		> 50 mm	+7,0 / -2,0

KOŁNIERZE EN 1092-1



Kołnierze płaskie wg EN1092-1 typ 01 PN6

DOSTĘPNE GATUNKI			
Szeroki wybór		Ograniczony wybór	
1.4301/1.4307	1.4541	1.4306	1.4462
1.4404	1.4571	1.4435	1.4539



DN	RURA [MM]	KOŁNIERZ				ŚRUBY			WAGA [KG]
		Dz [MM]	Dw [MM]	g [MM]	Dp [MM]	liczba	gwint	Do [MM]	
10	13,5	75	14,0	12	50	4	M10	11	0,36
	17,2		18,0						
15	18,0	80	18,5	12	55	4	M10	11	0,40
	20,0		20,5						
	21,3		22,0						
20	23,0	90	24,0	14	65	4	M10	11	0,59
	25,0		26,0						
25	26,9	100	27,5	14	75	4	M10	11	0,72
	28,0		29,0						
	30,0		31,0						
	33,7		34,5						
32	35,0	120	36,0	16	90	4	M12	14	1,16
	38,0		39,0						
	42,4		43,5						
40	43,0	130	44,0	16	100	4	M12	14	1,35
	44,5		45,5						
	48,3		49,5						
50	54,0	140	55,0	16	110	4	M12	14	1,48
	57,0		58,1						
	60,3		61,5						
65	69,0	160	71,0	16	130	4	M12	14	1,86
	76,1		77,5						
80	84,0	190	85,5	18	150	4	M16	18	2,95
	88,9		90,5						
100	104,0	210	105,0	18	170	4	M16	18	3,26
	108,0		109,6						
	114,3		116,0						
125	129,0	240	131,0	20	200	8	M16	18	4,31
	133,0		134,8						
	139,7		141,5						
150	154,0	265	156,0	20	225	8	M16	18	4,76
	159,0		161,0						
	168,3		170,5						
200	204,0	320	206,5	22	280	8	M16	18	6,88
	219,1		221,5						
250	254,0	375	257,4	24	335	12	M16	18	8,92
	273,0		276,5						
300	306,0	440	308,5	24	395	12	M20	22	11,9
	323,9		327,5						
350	355,6	490	359,5	26	445	12	M20	22	16,8
400	406,4	540	411,0	28	495	16	M20	22	19,8
450	457,0	595	462,0	30	550	16	M20	22	24,6
500	508,0	645	513,5	30	600	20	M24	22	26,4
600	610,0	755	616,5	32	705	20	M24	26	34,8
700	711,0	860	-	40	810	24	M27	26	-
800	813,0	975	-	44	920	24	M27	30	-
900	814,0	1075	-	48	1020	24	M27	30	-
1000	1016	1175	-	52	1120	28	M27	30	-
1200	1219	1405	-	60	1340	32	M30	33	-
1400	1422	1630	-	72	1560	36	M33	36	-
1600	1626	1830	-	80	1760	40	M33	36	-
1800	1829	2045	-	88	1970	44	M36	39	-
2000	2032	2265	-	96	2180	48	M39	42	-

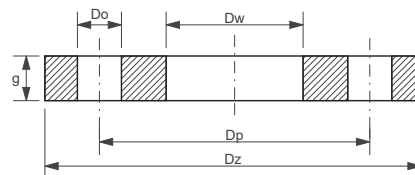


ASKO - TECH
STALNIEODRZEWNA I KWASOODPORNA

ul. Szczawiowa 57 A, 70-010 Szczecin, tel. 91 485 10 50, fax: 91 482 32 82
www.askotech.com.pl, e-mail: szczecin@askotech.com.pl

Kołnierze płaskie wg EN1092-1 typ 01 PN10

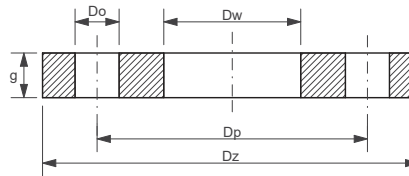
DOSTĘPNE GATUNKI			
Szeroki wybór		Ograniczony wybór	
1.4301/1.4307	1.4541	1.4306	1.4462
1.4404	1.4571	1.4435	1.4539



DN	RURA [MM]	KOŁNIERZ				ŚRUBY			WAGA [KG]
		Dz [MM]	Dw [MM]	g [MM]	Dp [MM]	liczba	gwint	Do [MM]	
10	13,5	90	14,0	14	60	4	M12	14	0,60
	17,2		18,0						
15	18,0	95	18,5	14	65	4	M12	14	0,67
	20,0		20,5						
	21,3		22,0						
20	23,0	105	24,0	16	75	4	M12	14	0,94
	25,0		26,0						
	26,9		27,5						
25	28,0	115	29,0	16	85	4	M12	14	1,11
	30,0		31,0						
	33,7		34,5						
32	35,0	140	36,0	18	100	4	M16	18	1,82
	38,0		39,0						
	42,4		43,5						
40	43,0	150	44,0	18	110	4	M16	18	2,08
	44,5		45,5						
	48,3		49,5						
50	54,0	165	55,0	20	125	4	M16	18	2,73
	57,0		58,1						
	60,3		61,5						
65	69,0	185	71,0	20	145	4	M16	18	3,16
	76,1		77,5						
	84,0		85,5						
80	88,9	200	90,5	20	160	8	M16	18	3,60
	104,0		105,0						
	108,0		109,6						
100	114,3	220	116,0	22	180	8	M16	18	4,39
	129,0		131,0						
	133,0		134,8						
125	139,7	250	141,5	22	210	8	M16	18	5,41
	154,0		156,0						
	159,0		161,0						
150	168,3	285	170,5	24	240	8	M20	22	7,14
	204,0		206,5						
	219,1		221,5						
200	254,0	340	257,4	24	295	8	M20	22	9,27
	273,0		276,5						
	306,0		308,5						
300	323,9	445	327,5	26	400	12	M20	22	13,6
	355,6		359,5						
350	406,4	505	411,0	30	460	16	M20	22	20,4
400	457,0	615	462,0	32	515	16	M24	26	27,5
450	508,0	670	513,5	36	565	20	M24	26	33,6
500	610,0	780	616,5	38	620	20	M24	26	40,2
600	711,0	895	-	42	725	20	M27	30	54,5
700	813,0	1015	-	50	840	24	M27	30	-
800	814,0	1115	-	56	950	24	M30	33	-
900	1016	1230	-	62	1050	28	M30	33	-
1000	1219	1455	-	70	1160	28	M33	36	-
1200	1422	1675	-	83	1380	32	M36	39	-
1400	1626	1915	-	-	1590	36	M39	42	-
1600	1829	2115	-	-	1820	40	M45	48	-
1800	2032	2325	-	-	2020	44	M45	48	-
2000	-	-	-	-	2230	48	M45	48	-

Kołnierze płaskie wg EN1092-1 typ 01 PN16

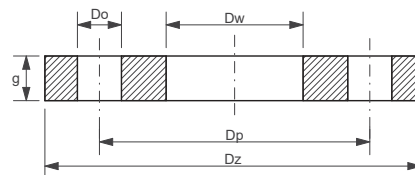
DOSTĘPNE GATUNKI			
Szeroki wybór		Ograniczony wybór	
1.4301/1.4307	1.4541	1.4306	1.4462
1.4404	1.4571	1.4435	1.4539



DN	RURA [MM]	KOŁNIERZ				ŚRUBY			WAGA [KG]
		Dz [MM]	Dw [MM]	g [MM]	Dp [MM]	liczba	gwint	Do [MM]	
10	13,5	90	14,0	14	60	4	M12	14	0,60
	17,2		18,0						
15	18,0	95	18,5	14	65	4	M12	14	0,67
	20,0		20,5						
	21,3		22,0						
20	23,0	105	24,0	16	75	4	M12	14	0,94
	25,0		26,0						
	26,9		27,5						
25	28,0	115	29,0	16	85	4	M12	14	1,11
	30,0		31,0						
	33,7		34,5						
	35,0		36,0						
32	38,0	140	39,0	18	100	4	M16	18	1,82
	42,4		43,5						
	43,0		44,0						
40	44,5	150	45,5	18	110	4	M16	18	2,08
	48,3		49,5						
	54,0		55,0						
50	57,0	165	58,1	20	125	4	M16	18	2,73
	60,3		61,5						
	69,0		71,0						
65	76,1	185	77,5	20	145	8	M16	18	3,16
	84,0		85,5						
80	88,9	200	90,5	20	160	8	M16	18	3,60
	104,0		105,0						
	108,0		109,6						
100	114,3	220	116,0	22	180	8	M16	18	4,39
	129,0		131,0						
	133,0		134,8						
125	139,7	250	141,5	22	210	8	M16	18	5,41
	154,0		156,0						
	159,0		161,0						
150	168,3	285	170,5	24	240	8	M20	22	7,14
	204,0		206,5						
	219,1		221,5						
200	254,0	340	257,4	26	295	12	M20	22	9,73
	273,0		276,5						
	306,0		308,5						
300	323,9	460	327,5	32	410	12	M24	26	19,0
	355,6		359,5						
350	406,4	520	411,0	35	470	16	M24	26	28,2
400	457,0	640	462,0	38	525	16	M27	30	35,9
450	508,0	715	513,5	42	585	20	M27	30	46,1
500	610,0	840	616,5	46	650	20	M30	33	64,0
600	711,0	910	-	55	770	20	M33	36	102
700	813,0	1025	-	63	840	24	M33	36	-
800	814,0	1125	-	74	950	24	M36	39	-
900	1016	1255	-	82	1050	28	M36	39	-
1000	1219	1485	-	90	1170	28	M39	42	-
1200	1422	1685	-	-	1390	32	M45	48	-
1400	1626	1930	-	-	1590	36	M45	48	-
1600	1829	2130	-	-	1820	40	M52	56	-
1800	2032	2345	-	-	2020	44	M52	56	-
2000	-	-	-	-	2230	48	M56	62	-

Kołnierze płaskie wg EN1092-1 typ 01 PN25

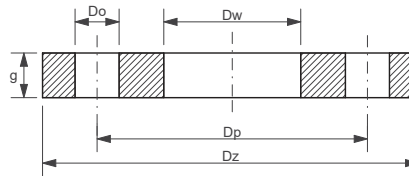
DOSTĘPNE GATUNKI			
Szeroki wybór		Ograniczony wybór	
1.4301/1.4307	1.4541	1.4306	1.4462
1.4404	1.4571	1.4435	1.4539



DN	RURA [MM]	KOŁNIERZ				ŚRUBY			WAGA [KG]
		Dz [MM]	Dw [MM]	g [MM]	Dp [MM]	liczba	gwint	Do [MM]	
10	13,5	90	14,0	14	60	4	M12	14	0,60
	17,2		18,0						
15	18,0	95	18,5	14	65	4	M12	14	0,67
	20,0		20,5						
	21,3		22,0						
20	23,0	105	24,0	16	75	4	M12	14	0,94
	25,0		26,0						
	26,9		27,5						
25	28,0	115	29,0	16	85	4	M12	14	1,11
	30,0		31,0						
	33,7		34,5						
32	35,0	140	36,0	18	100	4	M16	18	1,82
	38,0		39,0						
	42,4		43,5						
40	43,0	150	44,0	18	110	4	M16	18	2,08
	44,5		45,5						
	48,3		49,5						
50	54,0	165	55,0	20	125	4	M16	18	2,73
	57,0		58,1						
	60,3		61,5						
65	69,0	185	71,0	20	145	8	M16	18	3,16
	76,1		77,5						
	84,0		85,5						
80	88,9	200	90,5	20	160	8	M16	18	3,60
	104,0		105,0						
	108,0		109,6						
100	114,3	220	116,0	22	180	8	M16	18	4,39
	129,0		131,0						
	133,0		134,8						
125	139,7	250	141,5	22	210	8	M16	18	5,41
	154,0		156,0						
	159,0		161,0						
150	168,3	285	170,5	24	240	8	M20	22	7,14
	204,0		206,5						
	219,1		221,5						
200	254,0	340	257,4	26	295	12	M20	22	9,73
	273,0		276,5						
	306,0		308,5						
300	323,9	460	327,5	32	410	12	M24	26	19,0
	355,6		359,5						
350	406,4	520	411,0	35	470	16	M24	26	28,2
400	457,0	580	462,0	38	525	16	M27	30	35,9
450	508,0	640	513,5	42	585	20	M27	30	46,1
500	610,0	715	616,5	46	650	20	M30	33	64,0
600	711,0	840	-	55	770	20	M33	36	102
700	813,0	910	-	63	840	24	M33	36	-
800	814,0	1025	-	74	950	24	M36	39	-
900	1016	1125	-	82	1050	28	M36	39	-
1000	1219	1255	-	90	1170	28	M39	42	-
1200	1422	1485	-	-	1390	32	M45	48	-
1400	1626	1685	-	-	1590	36	M45	48	-
1600	1829	1930	-	-	1820	40	M52	56	-
1800	2032	2130	-	-	2020	44	M52	56	-
2000	-	2345	-	-	2230	48	M56	62	-

Kołnierze płaskie wg EN1092-1 typ 01 PN40

DOSTĘPNE GATUNKI			
Szeroki wybór		Ograniczony wybór	
1.4301/1.4307	1.4541	1.4306	1.4462
1.4404	1.4571	1.4435	1.4539



DN	RURA [MM]	KOŁNIERZ				ŚRUBY			WAGA [KG]
		Dz [MM]	Dw [MM]	g [MM]	Dp [MM]	liczba	gwint	Do [MM]	
10	13,5	90	14,0	14	60	4	M12	14	0,60
	17,2		18,0						
15	18,0	95	18,5	14	65	4	M12	14	0,67
	20,0		20,5						
	21,3		22,0						
20	23,0	105	24,0	16	75	4	M12	14	0,94
	25,0		26,0						
	26,9		27,5						
25	28,0	115	29,0	16	85	4	M12	14	1,11
	30,0		31,0						
	33,7		34,5						
	35,0		36,0						
32	38,0	140	39,0	18	100	4	M16	18	1,82
	42,4		43,5						
	43,0		44,0						
40	44,5	150	45,5	18	110	4	M16	18	2,08
	48,3		49,5						
	54,0		55,0						
50	57,0	165	58,1	20	125	4	M16	18	2,73
	60,3		61,5						
	69,0		71,0						
65	76,1	185	77,5	22	145	8	M16	18	3,48
	84,0		85,5						
80	88,9	200	90,5	24	160	8	M16	18	4,32
	104,0		105,0						
	108,0		109,6						
100	114,3	235	116,0	26	190	8	M20	22	6,07
	129,0		131,0						
	133,0		134,8						
125	139,7	270	141,5	28	220	8	M24	26	8,19
	154,0		156,0						
	159,0		161,0						
150	168,3	300	170,5	30	250	8	M24	26	10,3
	204,0		206,5						
	219,1		221,5						
200	254,0	375	257,4	36	320	12	M27	30	17,9
	273,0		276,5						
	306,0		308,5						
250	323,9	450	327,5	42	385	12	M30	33	29,3
	355,6		359,5						
300	355,6	515	327,5	52	450	16	M30	33	45,1
350	355,6	580	359,5	58	510	16	M33	36	66,7
400	406,4	660	411,0	65	585	16	M36	39	97,1
450	457,0	685	462,0	-	610	20	M36	39	-
500	508,0	755	513,5	-	670	20	M39	42	-
600	610,0	890	616,5	-	795	20	M45	48	-
700	711,0	995	-	-	900	24	M45	48	-
800	813,0	1140	-	-	1030	24	M52	56	-
900	814,0	1250	-	-	1140	28	M52	56	-
1000	1016	1360	-	-	1250	28	M52	56	-
1200	1219	1575	-	-	1460	32	M56	62	-
1400	1422	1795	-	-	1680	36	M56	62	-
1600	1626	2025	-	-	1900	40	M64	70	-

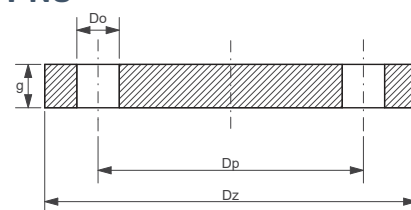


ASKO - TECH
STAL NIERDZEWNA I KWASOODPORNA

ul. Szczawiowa 57 A, 70-010 Szczecin, tel. 91 485 10 50, fax: 91 482 32 82
www.askotech.com.pl, e-mail: szczecin@askotech.com.pl

Kołnierze zaślepiające wg EN1092-1 typ 05 PN6

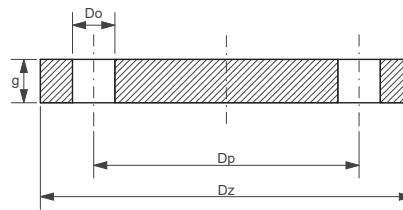
DOSTĘPNE GATUNKI			
Szeroki wybór		Ograniczony wybór	
1.4301/1.4307	1.4541	1.4306	1.4462
1.4404	1.4571	1.4435	1.4539



DN	KOŁNIERZ			ŚRUBY			WAGA [KG]
	Dz [MM]	g [MM]	Dp [MM]	liczba	gwint	Do [MM]	
10	75	12	50	4	M10	11	0,38
15	80	12	55	4	M10	11	0,44
20	90	14	65	4	M10	11	0,66
25	100	14	75	4	M10	11	0,82
32	120	14	90	4	M12	14	1,18
40	130	14	100	4	M12	14	1,39
50	140	14	110	4	M12	14	1,62
65	160	14	130	4	M12	14	2,14
80	190	16	150	4	M16	18	3,43
100	210	16	170	4	M16	18	4,22
125	240	18	200	8	M16	18	6,10
150	265	18	225	8	M16	18	7,51
200	320	20	280	8	M16	18	12,3
250	375	22	335	12	M16	18	18,5
300	440	22	395	12	M20	22	25,5
350	490	22	445	12	M20	22	31,8
400	540	22	495	16	M20	22	38,5
450	595	24	550	16	M20	22	51,2
500	645	24	600	20	M24	22	60,1
600	755	30	705	20	M24	26	103
700	860	40	810	24	M27	26	178
800	975	44	920	24	M27	30	252
900	1075	48	1020	24	M27	30	336
1000	1175	52	1120	28	M27	30	435
1200	1405	60	1340	32	M30	33	717
1400	1630	68	1560	36	M33	36	1094
1600	1830	76	1760	40	M33	36	1545
1800	2045	84	1970	44	M36	39	2131
2000	2265	92	2180	48	M39	42	2862

Kołnierze zaślepiające wg EN1092-1 typ 05 PN10

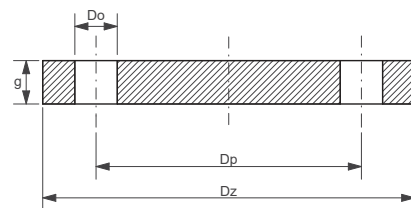
DOSTĘPNE GATUNKI			
Szeroki wybór		Ograniczony wybór	
1.4301/1.4307	1.4541	1.4306	1.4462
1.4404	1.4571	1.4435	1.4539



DN	KOŁNIERZ			ŚRUBY			WAGA [KG]
	Dz [MM]	g [MM]	Dp [MM]	liczba	gwint	Do [MM]	
10	90	16	60	4	M12	14	0,72
15	95	16	65	4	M12	14	0,81
20	105	18	75	4	M12	14	1,14
25	115	18	85	4	M12	14	1,38
32	140	18	100	4	M16	18	2,03
40	150	18	110	4	M16	18	2,35
50	165	18	125	4	M16	18	2,88
65	185	18	145	4	M16	18	3,51
80	200	20	160	8	M16	18	4,61
100	220	20	180	8	M16	18	5,65
125	250	22	210	8	M16	18	8,13
150	285	22	240	8	M20	22	10,5
200	340	24	295	8	M20	22	16,5
250	395	26	350	12	M20	22	24,1
300	445	26	400	12	M20	22	30,8
350	505	26	460	16	M20	22	39,6
400	565	26	515	16	M24	26	49,4
450	615	28	565	20	M24	26	63,0
500	670	28	620	20	M24	26	75,2
600	780	34	725	20	M27	30	124
700	895	38	840	24	M27	30	183
800	1015	48	950	24	M30	33	297
900	1115	50	1050	28	M30	33	374
1000	1230	54	1160	28	M33	36	492
1200	1455	66	1380	32	M36	39	842
1400	1675	-	1590	36	M39	42	-
1600	1915	-	1820	40	M45	48	-
1800	2115	-	2020	44	M45	48	-
2000	2325	-	2230	48	M45	48	-

Kołnierze zaślepiające wg EN1092-1 typ 05 PN16

DOSTĘPNE GATUNKI			
Szeroki wybór		Ograniczony wybór	
1.4301/1.4307	1.4541	1.4306	1.4462
1.4404	1.4571	1.4435	1.4539

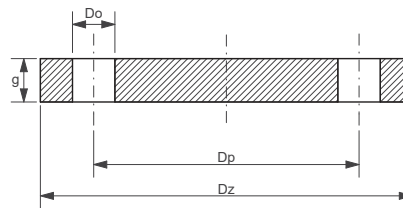


DN	KOŁNIERZ			ŚRUBY			WAGA [KG]
	Dz [MM]	g [MM]	Dp [MM]	liczba	gwint	Do [MM]	
10	90	16	60	4	M12	14	0,72
15	95	16	65	4	M12	14	0,81
20	105	18	75	4	M12	14	1,14
25	115	18	85	4	M12	14	1,38
32	140	18	100	4	M16	18	2,03
40	150	18	110	4	M16	18	2,35
50	165	18	125	4	M16	18	2,88
65	185	18	145	8	M16	18	3,51
80	200	20	160	8	M16	18	4,61
100	220	20	180	8	M16	18	5,65
125	250	22	210	8	M16	18	8,13
150	285	22	240	8	M20	22	10,5
200	340	24	295	12	M20	22	16,2
250	405	26	355	12	M24	26	25,0
300	460	28	410	12	M24	26	35,1
350	520	30	470	16	M24	26	48,0
400	580	32	525	16	M27	30	63,5
450	640	40	585	20	M27	30	96,6
500	715	44	650	20	M30	33	133
600	840	54	770	20	M33	36	226
700	910	58	840	24	M33	36	285
800	1025	62	950	24	M36	39	388
900	1125	64	1050	28	M36	39	483
1000	1255	68	1170	28	M39	42	640
1200	1485	-	1390	32	M45	48	-
1400	1685	-	1590	36	M45	48	-
1600	1930	-	1820	40	M52	56	-
1800	2130	-	2020	44	M52	56	-
2000	2345	-	2230	48	M56	62	-

Kołnierze zaślepiające wg EN1092-1 typ 05 PN25

DOSTĘPNE GATUNKI

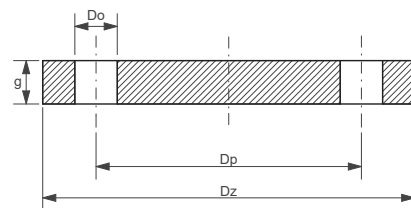
Szeroki wybór		Ograniczony wybór	
1.4301/1.4307	1.4541	1.4306	1.4462
1.4404	1.4571	1.4435	1.4539



DN	KOŁNIERZ			ŚRUBY			WAGA [KG]
	Dz [MM]	g [MM]	Dp [MM]	liczba	gwint	Do [MM]	
10	90	16	60	4	M12	14	0,72
15	95	16	65	4	M12	14	0,81
20	105	18	75	4	M12	14	1,14
25	115	18	85	4	M12	14	1,38
32	140	18	100	4	M16	18	2,03
40	150	18	110	4	M16	18	2,35
50	165	20	125	4	M16	18	3,20
65	185	22	145	8	M16	18	4,29
80	200	24	160	8	M16	18	5,54
100	235	24	190	8	M20	22	7,6
125	270	26	220	8	M24	26	10,8
150	300	28	250	8	M24	26	14,6
200	360	30	310	12	M24	26	22,5
250	425	32	370	12	M27	30	33,5
300	485	34	430	16	M27	30	46,3
350	555	38	490	16	M30	33	68,1
400	620	40	550	16	M33	36	89,7
450	670	50	600	20	M33	36	130
500	730	51	660	20	M33	36	159
600	845	66	770	20	M36	39	278
700	960	-	875	24	M39	42	-
800	1085	-	990	24	M45	48	-
900	1185	-	1090	28	M45	48	-
1000	1320	-	1210	28	M52	56	-
1200	1530	-	1420	32	M52	56	-
1400	1755	-	1640	36	M56	62	-
1600	1975	-	1860	40	M56	62	-
1800	2195	-	2070	44	M64	70	-
2000	2425	-	2300	48	M64	70	-

Kołnierze zaślepiające wg EN1092-1 typ 05 PN40

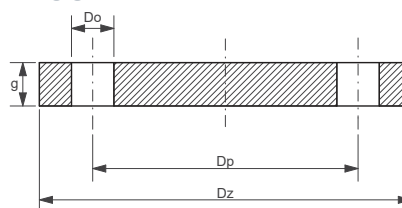
DOSTĘPNE GATUNKI			
Szeroki wybór		Ograniczony wybór	
1.4301/1.4307	1.4541	1.4306	1.4462
1.4404	1.4571	1.4435	1.4539



DN	KOŁNIERZ			ŚRUBY			WAGA [KG]
	Dz [MM]	g [MM]	Dp [MM]	liczba	gwint	Do [MM]	
10	90	16	60	4	M12	14	0,72
15	95	16	65	4	M12	14	0,81
20	105	18	75	4	M12	14	1,14
25	115	18	85	4	M12	14	1,38
32	140	18	100	4	M16	18	2,03
40	150	18	110	4	M16	18	2,35
50	165	20	125	4	M16	18	3,20
65	185	22	145	8	M16	18	4,29
80	200	24	160	8	M16	18	5,54
100	235	24	190	8	M20	22	7,6
125	270	26	220	8	M24	26	10,8
150	300	28	250	8	M24	26	14,6
200	375	36	320	12	M27	30	28,8
250	450	38	385	12	M30	33	44,4
300	515	42	450	16	M30	33	64,2
350	580	46	510	16	M33	36	89,5
400	660	50	585	16	M36	39	127
450	685	57	610	20	M36	39	154
500	755	57	670	20	M39	42	188
600	890	72	795	20	M45	48	331
700	995	-	900	24	M45	48	-
800	1140	-	1030	24	M52	56	-
900	1250	-	1140	28	M52	56	-
1000	1360	-	1250	28	M52	56	-
1200	1575	-	1460	32	M56	62	-
1400	1795	-	1680	36	M56	62	-
1600	2025	-	1900	40	M64	70	-

Kołnierze zaślepiające wg EN1092-1 typ 05 PN63

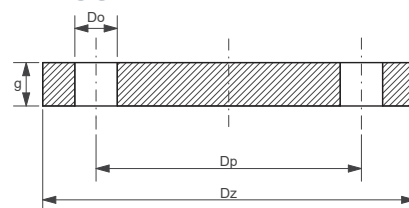
DOSTĘPNE GATUNKI			
Szeroki wybór		Ograniczony wybór	
1.4301/1.4307	1.4541	1.4306	1.4462
1.4404	1.4571	1.4435	1.4539



DN	KOŁNIERZ			ŚRUBY			WAGA [KG]
	Dz [MM]	g [MM]	Dp [MM]	liczba	gwint	Do [MM]	
10	100	20	70	4	M12	14	1,04
15	105	20	75	4	M12	14	1,16
20	130	22	90	4	M16	18	1,97
25	140	24	100	4	M16	18	2,54
32	155	24	110	4	M20	22	3,07
40	170	26	125	4	M20	22	3,97
50	180	26	135	4	M20	22	4,52
65	205	26	160	8	M20	22	5,69
80	215	28	170	8	M20	22	6,89
100	250	30	200	8	M24	26	10,0
125	295	34	240	8	M27	30	15,9
150	345	36	280	8	M30	33	23,3
200	415	42	345	12	M33	36	39,2
250	470	46	400	12	M33	36	56,7
300	530	52	460	16	M33	36	81,2
350	600	56	525	16	M36	39	113
400	670	60	585	16	M39	42	152
450	800	-	705	20	M45	48	-
500	930	-	820	20	M52	56	-
600	1045	-	935	24	M52	56	-
700	1165	-	1050	24	M56	62	-
800	1285	-	1170	28	M56	62	-
900	1415	-	1290	28	M64	70	-
1000	1665	-	1530	32	M72	78	-

Kołnierze zaślepiające wg EN1092-1 typ 05 PN100

DOSTĘPNE GATUNKI			
Szeroki wybór		Ograniczony wybór	
1.4301/1.4307	1.4541	1.4306	1.4462
1.4404	1.4571	1.4435	1.4539



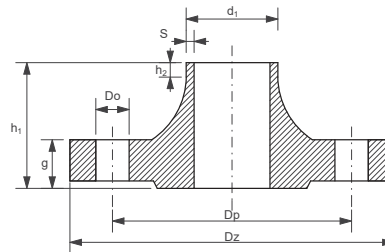
DN	KOŁNIERZ			ŚRUBY			WAGA [KG]
	Dz [MM]	g [MM]	Dp [MM]	liczba	gwint	Do [MM]	
10	100	20	70	4	M12	14	1,04
15	105	20	75	4	M12	14	1,16
20	130	22	90	4	M16	18	1,97
25	140	24	100	4	M16	18	2,54
32	155	24	110	4	M20	22	3,07
40	170	26	125	4	M20	22	3,97
50	195	28	145	4	M24	26	5,64
65	220	30	170	8	M24	26	7,44
80	230	32	180	8	M24	26	8,85
100	265	36	210	8	M27	30	13,3
125	315	40	250	8	M30	33	21,3
150	355	44	290	12	M30	33	29,4
200	430	52	360	12	M33	36	52,7
250	505	60	430	12	M36	39	85,4
300	585	68	500	16	M39	42	128
350	655	74	560	16	M45	48	175
400	715	-	620	16	M45	48	-
500	870	-	760	20	M52	56	-

W naszej ofercie dostępne są także kołnierze na wyższe ciśnienia : PN160, PN250, PN320 oraz PN400.
O szczegóły prosimy pytać dział handlowy.

Kołnierze sztykowe wg EN1092-1 typ 11 PN6

DOSTĘPNE GATUNKI

Szeroki wybór		Ograniczony wybór	
1.4301/1.4307	1.4541	1.4306	1.4462
1.4404	1.4571	1.4435	1.4539



DN	RURA d ₁ [MM]	KOŁNIERZ						ŚRUBY			WAGA [KG]
		Dz [MM]	g [MM]	Dp [MM]	h ₁	h ₂	s	liczba	gwint	Do [MM]	
10	13,5 17,2	75	12	50	28	6	2,0	4	M10	11	0,36
15	20,0 21,3	80	12	55	30	6	2,0	4	M10	11	0,41
20	25,0 26,9	90	14	65	32	6	2,3	4	M10	11	0,62
25	30,0 33,7	100	14	75	35	6	2,6	4	M10	11	0,76
32	38,0 42,4	120	14	90	35	6	2,6	4	M12	14	1,11
40	44,5 48,3	130	14	100	38	7	2,6	4	M12	14	1,26
50	57,0 60,3	140	14	110	38	8	2,9	4	M12	14	1,43
65	76,1	160	14	130	38	9	2,9	4	M12	14	1,77
80	88,9	190	16	150	42	10	3,2	4	M16	18	2,88
100	108,0 114,3	210	16	170	45	10	3,6	4	M16	18	3,41
125	133,0 139,7	240	18	200	48	10	4,0	8	M16	18	4,65
150	159,0 168,3	265	18	225	48	12	4,5	8	M16	18	5,50
200	219,1	320	20	280	55	15	6,3	8	M16	18	8,60
250	273,0	375	22	335	60	15	6,3	12	M16	18	11,7
300	323,9	440	22	395	62	15	7,1	12	M20	22	15,3
350	355,6	490	22	445	62	15	7,1	12	M20	22	20,3
400	406,4	540	22	495	65	15	7,1	16	M20	22	23,1
450	457,0	595	22	550	65	15	7,1	16	M20	22	27,0
500	508,0	645	24	600	68	15	7,1	20	M24	22	30,8
600	610,0	755	30	705	70	16	7,1	20	M24	26	44,0
700	711,0	860	30	810	76	16	8,0	24	M27	26	53,7
800	813,0	975	30	920	76	16	8,0	24	M27	30	64,4
900	814,0	1075	34	1020	78	16	8,0	24	M27	30	79,2
1000	1016	1175	38	1120	82	16	8,0	28	M27	30	98,6
1200	1219	1405	42	1340	104	20	8,8	32	M30	33	152
1400	1422	1630	56	1560	114	20	8,8	36	M33	36	246
1600	1626	1830	63	1760	119	20	10,0	40	M33	36	309
1800	1829	2045	69	1970	133	20	11,0	44	M36	39	400
2000	2032	2265	74	2180	146	25	12,5	48	M39	42	516



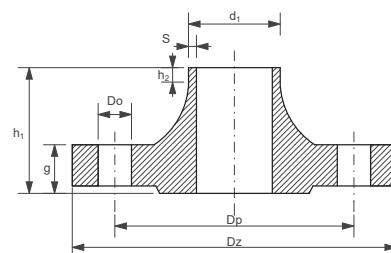
ASKO - TECH

STAL NIERDZEWNA I KWASOODPORNA

ul. Szczawiowa 57 A, 70-010 Szczecin, tel. 91 485 10 50, fax: 91 482 32 82
www.askotech.com.pl, e-mail: szczecin@askotech.com.pl

Kołnierze szyjkowe wg EN1092-1 typ 11 PN10

DOSTĘPNE GATUNKI			
Szeroki wybór		Ograniczony wybór	
1.4301/1.4307	1.4541	1.4306	1.4462
1.4404	1.4571	1.4435	1.4539

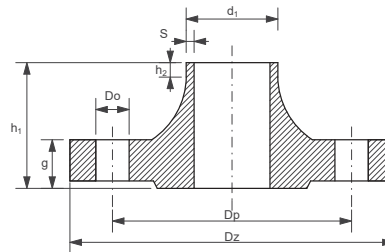


DN	RURA d ₁ [MM]	KOŁNIERZ						ŚRUBY			WAGA [KG]
		Dz [MM]	g [MM]	Dp [MM]	h ₁	h ₂	s	liczba	gwint	Do [MM]	
10	13,5 17,2	90	16	60	35	6	2,0	4	M12	14	0,68
15	20,0 21,3	95	16	65	38	6	2,0	4	M12	14	0,77
20	25,0 26,9	105	18	75	40	6	2,3	4	M12	14	1,09
25	30,0 33,7	115	18	85	40	6	2,6	4	M12	14	1,30
32	38,0 42,4	140	18	100	42	6	2,6	4	M16	18	1,91
40	44,5 48,3	150	18	110	45	7	2,6	4	M16	18	2,15
50	57,0 60,3	165	18	125	45	8	2,9	4	M16	18	2,53
65	76,1	185	18	145	45	10	2,9	4	M16	18	3,10
80	88,9	200	20	160	50	10	3,2	8	M16	18	3,92
100	108,0 114,3	220	20	180	52	12	3,6	8	M16	18	4,62
125	133,0 139,7	250	22	210	55	12	4,0	8	M16	18	6,30
150	159,0 168,3	285	22	240	55	12	4,5	8	M20	22	7,81
200	219,1	340	24	295	62	16	6,3	8	M20	22	11,6
250	273,0	395	26	350	68	16	6,3	12	M20	22	15,8
300	323,9	445	26	400	68	16	7,1	12	M20	22	18,3
350	355,6	505	26	460	68	16	7,1	16	M20	22	25,3
400	406,4	565	26	515	72	16	7,1	16	M24	26	30,6
450	457,0	615	28	565	72	16	7,1	20	M24	26	35,1
500	508,0	670	28	620	75	16	7,1	20	M24	26	40,5
600	610,0	780	30	725	82	18	8,0	20	M27	30	52,9
700	711,0	895	35	840	85	18	8,8	24	M27	30	75,8
800	813,0	1015	38	950	96	18	8,8	24	M30	33	102
900	814,0	1115	38	1050	99	20	12,5	28	M30	33	121
1000	1016	1230	44	1160	105	20	12,5	28	M33	36	161
1200	1219	1455	55	1380	132	25	12,5	32	M36	39	258
1400	1422	1675	65	1590	143	25	14,2	36	M39	42	371
1600	1626	1915	75	1820	159	25	16,0	40	M45	48	547
1800	1829	2115	85	2020	175	30	17,5	44	M45	48	691
2000	2032	2325	90	2230	186	30	17,5	48	M45	48	830

Kołnierze szyjkowe wg EN1092-1 typ 11 PN16

DOSTĘPNE GATUNKI

Szeroki wybór		Ograniczony wybór	
1.4301/1.4307	1.4541	1.4306	1.4462
1.4404	1.4571	1.4435	1.4539



DN	RURA d ₁ [MM]	KOŁNIERZ						ŚRUBY			WAGA [KG]
		Dz [MM]	g [MM]	Dp [MM]	h ₁	h ₂	s	liczba	gwint	Do [MM]	
10	13,5 17,2	90	16	60	35	6	2,0	4	M12	14	0,68
15	20,0 21,3	95	16	65	38	6	2,0	4	M12	14	0,77
20	25,0 26,9	105	18	75	40	6	2,3	4	M12	14	1,09
25	30,0 33,7	115	18	85	40	6	2,6	4	M12	14	1,30
32	38,0 42,4	140	18	100	42	6	2,6	4	M16	18	1,91
40	44,5 48,3	150	18	110	45	7	2,6	4	M16	18	2,15
50	57,0 60,3	165	18	125	45	8	2,9	4	M16	18	2,53
65	76,1	185	18	145	45	10	2,9	8	M16	18	3,03
80	88,9	200	20	160	50	10	3,2	8	M16	18	3,92
100	108,0 114,3	220	20	180	52	12	3,6	8	M16	18	4,62
125	133,0 139,7	250	22	210	55	12	4,0	8	M16	18	6,30
150	159,0 168,3	285	22	240	55	12	4,5	8	M20	22	7,81
200	219,1	340	24	295	62	16	6,3	12	M20	22	11,5
250	273,0	405	26	355	70	16	6,3	12	M24	26	16,7
300	323,9	460	28	410	78	16	7,1	12	M24	26	22,1
350	355,6	520	30	470	82	16	8,0	16	M24	26	32,8
400	406,4	580	32	525	85	16	8,0	16	M27	30	41,1
450	457,0	640	34	585	83	16	8,0	20	M27	30	48,5
500	508,0	715	36	650	84	16	8,0	20	M30	33	63,4
600	610,0	840	40	770	88	18	10,0	20	M33	36	94,0
700	711,0	910	40	840	104	18	10,0	24	M33	36	96,5
800	813,0	1025	41	950	108	20	12,5	24	M36	39	122
900	814,0	1125	48	1050	118	20	12,5	28	M36	39	155
1000	1016	1255	59	1170	137	22	12,5	28	M39	42	233
1200	1219	1485	78	1390	160	30	14,2	32	M45	48	390
1400	1422	1685	84	1590	177	30	16,0	36	M45	48	495
1600	1626	1930	102	1820	204	35	17,5	40	M52	56	760
1800	1829	2130	110	2020	218	35	20,0	44	M52	56	929
2000	2032	2345	124	2230	238	40	22,0	48	M56	62	1185



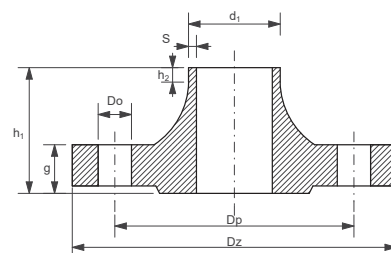
ASKO - TECH

STAL NIERDZEWNA I KWASOODPORNA

ul. Szczawiowa 57 A, 70-010 Szczecin, tel. 91 485 10 50, fax: 91 482 32 82
www.askotech.com.pl, e-mail: szczecin@askotech.com.pl

Kołnierze szyjkowe wg EN1092-1 typ 11 PN25

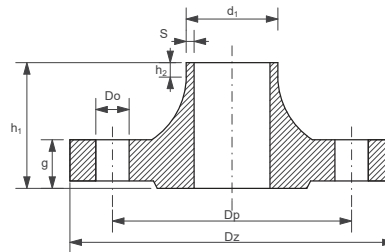
DOSTĘPNE GATUNKI			
Szeroki wybór		Ograniczony wybór	
1.4301/1.4307	1.4541	1.4306	1.4462
1.4404	1.4571	1.4435	1.4539



DN	RURA d ₁ [MM]	KOŁNIERZ						ŚRUBY			WAGA [KG]
		Dz [MM]	g [MM]	Dp [MM]	h ₁	h ₂	s	liczba	gwint	Do [MM]	
10	13,5 17,2	90	16	60	35	6	2,0	4	M12	14	0,68
15	20,0 21,3	95	16	65	38	6	2,0	4	M12	14	0,77
20	25,0 26,9	105	18	75	40	6	2,3	4	M12	14	1,09
25	30,0 33,7	115	18	85	40	6	2,6	4	M12	14	1,30
32	38,0 42,4	140	18	100	42	6	2,6	4	M16	18	1,91
40	44,5 48,3	150	18	110	45	7	2,6	4	M16	18	2,15
50	57,0 60,3	165	20	125	48	8	2,9	4	M16	18	2,85
65	76,1	185	22	145	52	10	2,9	8	M16	18	3,68
80	88,9	200	24	160	58	12	3,2	8	M16	18	4,78
100	108,0 114,3	235	24	190	65	12	3,6	8	M20	22	6,46
125	133,0 139,7	270	26	220	68	12	4,0	8	M24	26	8,86
150	159,0 168,3	300	28	250	75	12	4,5	8	M24	26	11,7
200	219,1	360	30	310	80	16	6,3	12	M24	26	17,1
250	273,0	425	32	370	88	18	7,1	12	M27	30	24,3
300	323,9	485	34	430	92	18	8,0	16	M27	30	31,8
350	355,6	555	38	490	100	20	8,0	16	M30	33	48,8
400	406,4	620	40	550	110	20	8,8	16	M33	36	63,3
450	457,0	670	46	600	110	20	8,8	20	M33	36	76,0
500	508,0	730	48	660	125	20	10,0	20	M33	36	97,0
600	610,0	845	48	770	125	20	11,0	20	M36	39	121
700	711,0	960	50	875	129	20	14,2	24	M39	42	155
800	813,0	1085	53	990	138	22	16,0	24	M45	48	205
900	814,0	1185	57	1090	148	24	17,5	28	M45	48	249
1000	1016	1320	63	1210	160	24	20,0	28	M52	56	338
1200	1219	1530	-	1420	-	-	-	32	M52	56	-
1400	1422	1755	-	1640	-	-	-	36	M56	62	-
1600	1626	1975	-	1860	-	-	-	40	M56	62	-
1800	1829	2195	-	2070	-	-	-	44	M64	70	-
2000	2032	2425	-	2300	-	-	-	48	M64	70	-

Kołnierze szyjkowe wg EN1092-1 typ 11 PN40

DOSTĘPNE GATUNKI			
Szeroki wybór		Ograniczony wybór	
1.4301/1.4307	1.4541	1.4306	1.4462
1.4404	1.4571	1.4435	1.4539



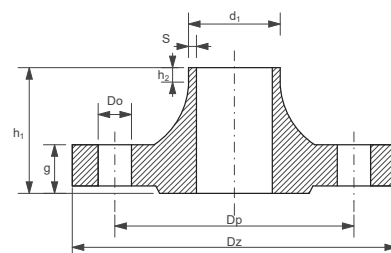
DN	RURA d ₁ [MM]	KOŁNIERZ						ŚRUBY			WAGA [KG]
		Dz [MM]	g [MM]	Dp [MM]	h ₁	h ₂	s	liczba	gwint	Do [MM]	
10	13,5 17,2	90	16	60	35	6	2,0	4	M12	14	0,68
15	20,0 21,3	95	16	65	38	6	2,0	4	M12	14	0,77
20	25,0 26,9	105	18	75	40	6	2,3	4	M12	14	1,09
25	30,0 33,7	115	18	85	40	6	2,6	4	M12	14	1,30
32	38,0 42,4	140	18	100	42	6	2,6	4	M16	18	1,91
40	44,5 48,3	150	18	110	45	7	2,6	4	M16	18	2,15
50	57,0 60,3	165	20	125	48	8	2,9	4	M16	18	2,85
65	76,1	185	22	145	52	10	2,9	8	M16	18	3,68
80	88,9	200	24	160	58	12	3,2	8	M16	18	4,78
100	108,0 114,3	235	24	190	65	12	3,6	8	M20	22	6,46
125	133,0 139,7	270	26	220	68	12	4,0	8	M24	26	8,86
150	159,0 168,3	300	28	250	75	12	4,5	8	M24	26	11,7
200	219,1	375	34	320	88	16	6,3	12	M27	30	21,0
250	273,0	450	38	385	105	18	7,1	12	M30	33	34,2
300	323,9	515	42	450	115	18	8,0	16	M30	33	47,6
350	355,6	580	46	510	125	20	8,8	16	M33	36	69,3
400	406,4	660	50	585	135	20	11,0	16	M36	39	98,0
450	457,0	685	55,7	610	135	20	12,5	20	M36	39	105
500	508,0	755	57	670	140	20	14,2	20	M39	42	130
600	610,0	890	72	795	150	20	16,0	20	M45	48	209
700	711,0	995	-	900	-	-	-	24	M45	48	-
800	813,0	1140	-	1030	-	-	-	24	M52	56	-
900	814,0	1250	-	1140	-	-	-	28	M52	56	-
1000	1016	1360	-	1250	-	-	-	28	M52	56	-
1200	1219	1575	-	1460	-	-	-	32	M56	62	-
1400	1422	1795	-	1680	-	-	-	36	M56	62	-
1600	1626	2025	-	1900	-	-	-	40	M64	70	-


ASKO - TECH
STALNIEODPORNA I KWASOODPORNA

 ul. Szczawiowa 57 A, 70-010 Szczecin, tel. 91 485 10 50, fax: 91 482 32 82
 www.askotech.com.pl, e-mail: szczecin@askotech.com.pl

Kołnierze szyjkowe wg EN1092-1 typ 11 PN63

DOSTĘPNE GATUNKI			
Szeroki wybór		Ograniczony wybór	
1.4301/1.4307	1.4541	1.4306	1.4462
1.4404	1.4571	1.4435	1.4539

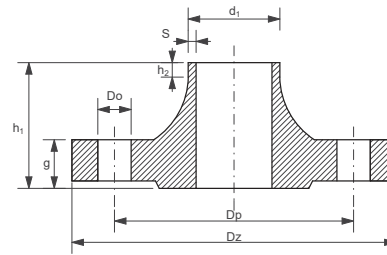


DN	RURA d ₁ [MM]	KOŁNIERZ						ŚRUBY			WAGA [KG]
		Dz [MM]	g [MM]	Dp [MM]	h ₁	h ₂	s	liczba	gwint	Do [MM]	
10	13,5 17,2	100	20	70	45	6	2,0	4	M12	14	1,09
15	20,0 21,3	105	20	75	45	6	2,0	4	M12	14	1,20
20	25,0 26,9	130	22	90	48	8	2,6	4	M16	18	2,02
25	30,0 33,7	140	24	100	58	8	2,6	4	M16	18	2,63
32	38,0 42,4	155	24	110	60	8	2,9	4	M20	22	3,20
40	44,5 48,3	170	26	125	62	10	2,9	4	M20	22	4,07
50	57,0 60,3	180	26	135	62	10	2,9	4	M20	22	4,51
65	76,1	205	26	160	68	12	3,2	8	M20	22	5,58
80	88,9	215	28	170	72	12	3,6	8	M20	22	6,68
100	108,0 114,3	250	30	200	78	12	4,0	8	M24	26	9,27
125	133,0 139,7	295	34	240	88	12	4,5	8	M27	30	14,5
150	159,0 168,3	345	36	280	95	12	5,6	8	M30	33	21,4
200	219,1	415	42	345	110	16	7,1	12	M33	36	34,1
250	273,0	470	46	400	125	18	8,8	12	M33	36	48,3
300	323,9	530	52	460	140	18	11,0	16	M33	36	67,5
350	355,6	600	56	525	150	20	12,5	16	M36	39	97,8
400	406,4	670	60	585	160	20	14,2	16	M39	42	129
500	508,0	800	-	705	-	-	-	20	M45	48	-
600	610,0	930	-	820	-	-	-	20	M52	56	-
700	711,0	1045	-	935	-	-	-	24	M52	56	-
800	813,0	1165	-	1050	-	-	-	24	M56	62	-
900	814,0	1285	-	1170	-	-	-	28	M56	62	-
1000	1016	1415	-	1290	-	-	-	28	M64	70	-
1200	1219	1665	-	1530	-	-	-	32	M72	78	-

Kołnierze szyjkowe wg EN1092-1 typ 11 PN100

DOSTĘPNE GATUNKI

Szeroki wybór		Ograniczony wybór	
1.4301/1.4307	1.4541	1.4306	1.4462
1.4404	1.4571	1.4435	1.4539



DN	RURA d ₁ [MM]	KOŁNIERZ						ŚRUBY			WAGA [KG]
		Dz [MM]	g [MM]	Dp [MM]	h ₁	h ₂	s	liczba	gwint	Do [MM]	
10	13,5 17,2	100	20	70	45	6	2,0	4	M12	14	1,09
15	20,0 21,3	105	20	75	45	6	2,0	4	M12	14	1,20
20	25,0 26,9	130	22	90	48	8	2,6	4	M16	18	2,02
25	30,0 33,7	140	24	100	58	8	2,6	4	M16	18	2,63
32	38,0 42,4	155	24	110	60	8	2,9	4	M20	22	3,20
40	44,5 48,3	170	26	125	62	10	2,9	4	M20	22	4,07
50	57,0 60,3	195	28	145	68	10	3,2	4	M24	26	5,82
65	76,1	220	30	170	76	12	3,6	8	M24	26	7,57
80	88,9	230	32	180	78	12	4,0	8	M24	26	8,82
100	108,0 114,3	265	36	210	90	12	5,0	8	M27	30	13,1
125	133,0 139,7	315	40	250	105	12	6,3	8	M30	33	21,0
150	159,0 168,3	355	44	290	115	12	7,1	12	M30	33	28,3
200	219,1	430	52	360	130	16	10,0	12	M33	36	50,2
250	273,0	505	60	430	157	18	12,5	12	M36	39	81,4
300	323,9	585	68	500	170	18	14,0	16	M39	42	118
350	355,6	655	74	560	189	20	16,0	16	M45	48	169
400	406,4	715	-	620	-	20	-	16	M45	48	-
500	508,0	870	-	760	-	-	-	20	M52	56	-

W naszej ofercie dostępne są także kołnierze na wyższe ciśnienia: PN160, PN250, PN320 oraz PN400.

O szczegóły prosimy pytać dział handlowy.

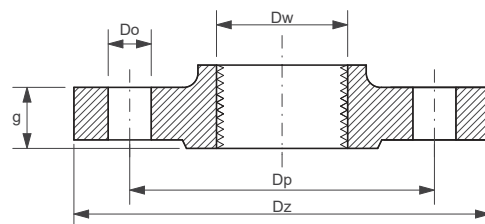


ASKO - TECH
STAL NIERDZEWNA I KWASOODPORNA

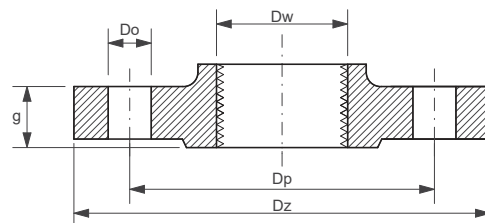
ul. Szczawiowa 57 A, 70-010 Szczecin, tel. 91 485 10 50, fax: 91 482 32 82
www.askotech.com.pl, e-mail: szczecin@askotech.com.pl

Kołnierze gwintowane wg EN1092-1 typ 13 PN10

DOSTĘPNE GATUNKI			
Szeroki wybór		Ograniczony wybór	
1.4301/1.4307	1.4541	1.4306	1.4462
1.4404	1.4571	1.4435	1.4539

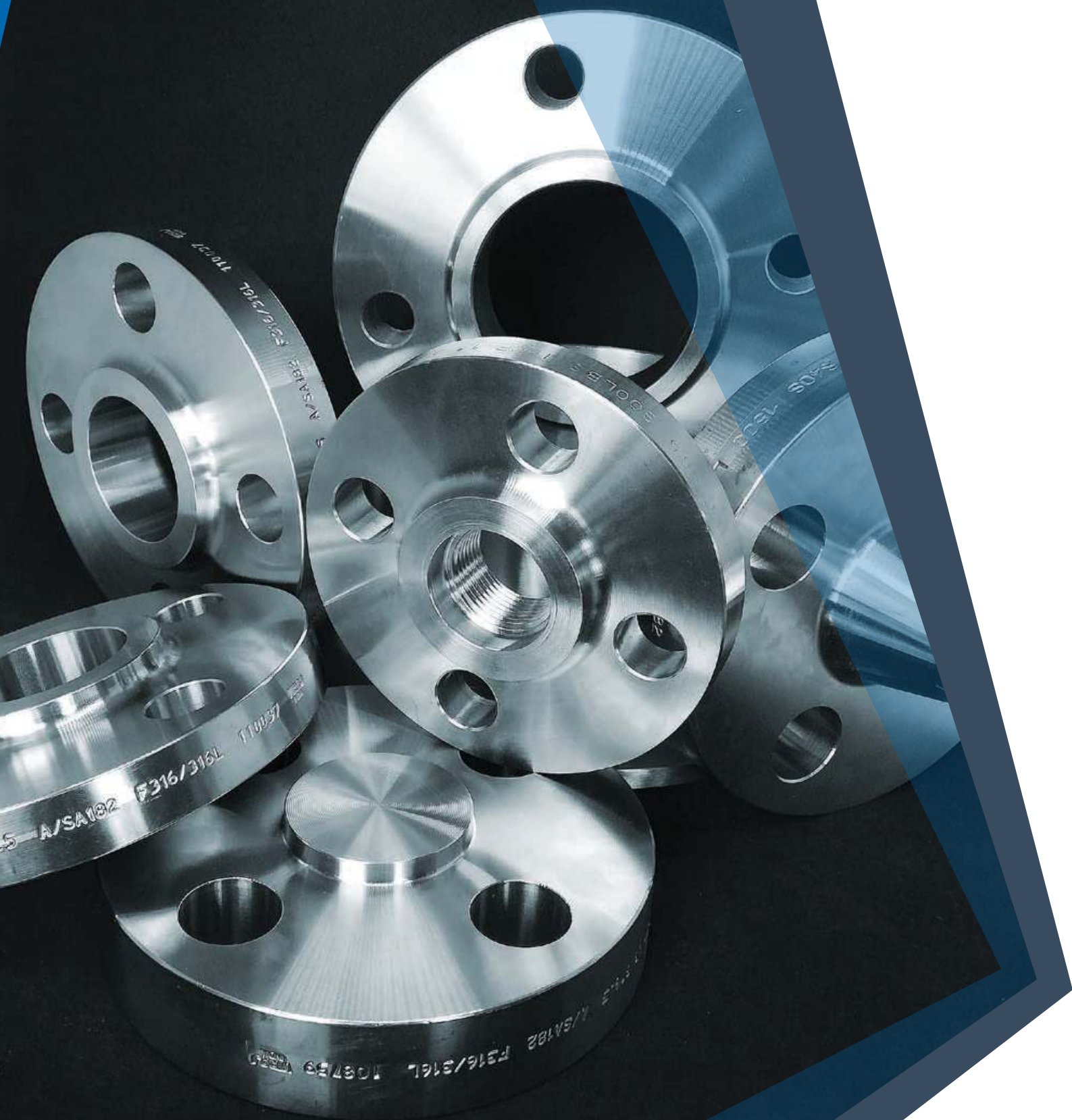


DN	RURA [CALE]	KOŁNIERZ				ŚRUBY			WAGA [KG]
		Dz [MM]	Dw [MM]	g [MM]	Dp [MM]	liczba	gwint	Do [MM]	
10	3/8"	90	17,2	16	60	4	M12	14	0,54
15	1/2"	95	21,3	16	65	4	M12	14	0,61
20	3/4"	105	26,9	18	75	4	M12	14	0,91
25	1"	115	33,7	18	85	4	M12	14	1,10
32	1 1/4"	140	42,4	18	100	4	M16	18	1,60
40	1 1/2"	150	48,3	18	110	4	M16	18	1,78
50	2"	165	60,3	18	125	4	M16	18	2,43
65	2 1/2"	185	76,1	18	145	4	M16	18	3,18
80	3"	200	88,9	20	160	8	M16	18	4,12
100	4"	220	114,3	20	180	8	M16	18	4,47
125	5"	250	139,7	22	210	8	M16	18	5,41
150	6"	285	168,3	22	240	8	M20	22	7,14
200	8"	340	219,1	24	295	8	M20	22	9,27

Kołnierze gwintowane wg EN1092-1 typ 13 PN16


DN	RURA [CALE]	KOŁNIERZ				ŚRUBY			WAGA [KG]
		Dz [MM]	Dw [MM]	g [MM]	Dp [MM]	liczba	gwint	Do [MM]	
10	3/8"	90	17,2	16	60	4	M12	14	0,54
15	1/2"	95	21,3	16	65	4	M12	14	0,61
20	3/4"	105	26,9	18	75	4	M12	14	0,91
25	1"	115	33,7	18	85	4	M12	14	1,10
32	1 1/4"	140	42,4	18	100	4	M16	18	1,60
40	1 1/2"	150	48,3	18	110	4	M16	18	1,78
50	2"	165	60,3	18	125	4	M16	18	2,43
65	2 1/2"	185	76,1	18	145	8	M16	18	3,10
80	3"	200	88,9	20	160	8	M16	18	4,12
100	4"	220	114,3	20	180	8	M16	18	4,47
125	5"	250	139,7	22	210	8	M16	18	5,41
150	6"	285	168,3	22	240	8	M20	22	7,14
200	8"	340	219,1	24	295	12	M20	22	9,10

KOŁNIERZE ASME

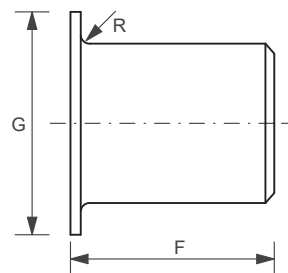


Wywijka typu Stub-End wg ASME B16.9

Wykonana zgodnie z ASME B16.9 typ A [lub MSS SP43].

Stosowana do połączeń z kołnierzami luźnymi typu Lap Joint

DOSTĘPNE GATUNKI		
Szeroki wybór		Ograniczony wybór
304L	1.4541	1.4462
316L	1.4571	1.4539



CALE	ŚREDNICA RURY [MM]	GRUBOŚCI ŚCIANEK I WAGA						WYSOKOŚĆ F [MM]	ŚR. ZEWN. G [MM]	PROMIĘŃ R [MM]
		5S [MM]	waga [KG]	10S [MM]	waga [KG]	40S [MM]	waga [KG]			
1/2"	21,3	1,65	0,06	2,11	0,07	2,77	0,09	50,8	34,9	3,0
3/4"	26,9	1,65	0,08	2,11	0,10	2,87	0,12	50,8	42,9	3,0
1"	33,4	1,65	0,10	2,77	0,15	3,38	0,18	50,8	50,8	3,0
1 1/4"	42,4	1,65	0,13	2,77	0,20	3,56	0,25	50,8	63,5	4,8
1 1/2"	48,3	1,65	0,16	2,77	0,24	3,68	0,30	50,8	73,0	6,4
2"	60,3	1,65	0,25	2,77	0,38	3,91	0,51	63,5	92,1	7,9
2 1/2"	73,0	2,11	0,37	3,05	0,5	5,16	0,78	63,5	104,8	7,9
3"	88,9	2,11	0,46	3,05	0,63	5,49	1,06	63,5	127,0	9,7
3 1/2"	101,6	2,11	0,61	3,05	0,83	5,74	1,46	76,2	139,7	9,7
4"	114,3	2,11	0,70	3,05	0,97	6,02	1,77	76,2	157,2	11,2
5"	141,3	2,77	1,10	3,40	1,32	6,55	2,38	76,2	185,8	11,2
6"	168,3	2,77	1,50	3,40	1,80	7,11	3,50	88,9	215,9	12,7
8"	219,1	2,77	2,20	3,76	2,88	8,18	5,86	101,6	269,9	12,7
10"	273,0	3,40	3,95	4,19	4,75	9,27	9,84	127,0	323,9	12,7
12"	323,9	3,96	6,38	4,57	7,25	9,53	14,3	152,4	381,0	12,7
14"	355,6	3,96	7,00	4,78	8,28	9,53	15,7	152,4	412,8	12,7
16"	406,4	4,19	8,56	4,78	9,64	9,53	18,3	152,4	469,9	12,7
18"	457,0	4,19	9,98	4,78	11,2	9,53	21,4	152,4	533,4	12,7
20"	508,0	4,78	12,5	5,54	14,3	9,53	23,8	152,4	584,2	12,7
24"	609,6	5,54	17,4	6,35	19,8	9,53	29,0	152,4	692,2	12,7



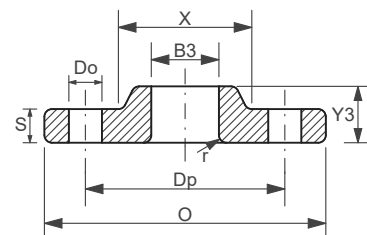
ASKO - TECH
STAL NIERDZEWNA I KWASOODPORNA

ul. Szczawiowa 57 A, 70-010 Szczecin, tel. 91 485 10 50, fax: 91 482 32 82
www.askotech.com.pl, e-mail: szczecin@askotech.com.pl

Kołnierze luźne typu Lap Joint wg ASME B16.5 150lbs

Stosowane w połączeniach z wywijkami typu Stub-End.

DOSTĘPNE GATUNKI		
Szeroki wybór		Ograniczony wybór
304L	1.4541	1.4462
316L	1.4571	1.4539



DN	CALE	KOŁNIERZ							ŚRUBY			WAGA [KG]
		O [MM]	S [MM]	Dp [MM]	Y3 [MM]	B3 [MM]	X [MM]	r [MM]	liczba	gwint [MM]	Do [MM]	
15	1/2"	90	11,2	60,3	16	22,9	30	3	4	12,7	15,9	0,51
20	3/4"	100	12,7	69,9	16	28,2	38	3	4	12,7	15,9	0,64
25	1"	110	14,3	79,4	17	34,9	49	3	4	12,7	15,9	0,93
32	1 1/4"	115	15,9	88,9	21	43,7	59	5	4	12,7	15,9	1,16
40	1 1/2"	125	17,5	98,4	22	50,0	65	6	4	12,7	15,9	1,51
50	2"	150	19,1	120,7	25	62,5	78	8	4	15,9	19,1	2,38
65	2 1/2"	180	22,3	139,7	29	75,4	90	8	4	15,9	19,1	3,60
80	3"	190	23,9	152,4	30	91,4	108	10	4	15,9	19,1	4,04
	3 1/2"	215	23,9	177,8	32	104,1	122	10	8	15,9	19,1	4,99
100	4"	230	23,9	190,5	33	116,8	135	11	8	15,9	19,1	5,96
125	5"	255	23,9	215,6	36	144,4	164	11	8	19,0	22,2	6,44
150	6"	280	25,4	241,3	40	171,4	192	13	8	19,0	22,2	7,59
200	8"	345	28,6	298,5	44	222,2	246	13	8	19,0	22,2	12,7
250	10"	405	30,2	362,0	49	277,4	305	13	12	22,2	25,4	16,8
300	12"	485	31,8	431,8	56	328,2	365	13	12	22,2	25,4	28,3
350	14"	535	35,0	476,3	79	360,2	400	13	12	25,4	28,6	41,5
400	16"	595	36,6	539,8	87	411,2	457	13	16	25,4	28,6	53,0
450	18"	635	39,7	577,9	97	462,3	505	13	16	28,6	21,8	59,0
500	20"	700	42,9	635,0	103	514,4	559	13	20	28,6	31,8	72,1
600	24"	815	47,7	749,3	111	616,0	663	13	20	31,7	34,9	99,0

Kołnierze luźne typu Lap Joint wg ASME B16.5 300lbs

DN	CALE	KOŁNIERZ							ŚRUBY			WAGA [KG]
		O [MM]	S [MM]	Dp [MM]	Y3 [MM]	B3 [MM]	X [MM]	r [MM]	liczba	gwint [MM]	Do [MM]	
15	1/2"	95	14,3	66,7	22	22,9	38	3	4	12,7	15,9	0,61
20	3/4"	115	15,9	82,6	25	28,2	48	3	4	15,9	19,1	1,15
25	1"	125	17,5	88,9	27	34,9	54	3	4	15,9	19,1	1,38
32	1 1/4"	135	19,1	98,4	27	43,7	64	5	4	15,9	19,1	1,66
40	1 1/2"	155	20,7	114,3	30	50,0	70	6	4	19,0	22,2	2,52
50	2"	165	22,3	127,0	33	62,5	84	8	8	15,9	19,1	2,79
65	2 1/2"	190	25,4	149,2	38	75,4	100	8	8	19,0	22,2	4,22
80	3"	210	28,6	168,3	43	91,4	117	10	8	19,0	22,2	5,78
	3 1/2"	230	30,2	184,1	44	104,1	133	10	8	19,0	22,2	7,72
100	4"	255	31,8	200,0	48	116,8	146	11	8	19,0	22,2	10,1
125	5"	280	35,0	235,0	51	144,4	178	11	8	19,0	22,2	12,5
150	6"	320	36,6	269,9	52	171,4	206	13	12	19,0	22,2	16,0
200	8"	380	41,3	330,2	62	222,2	260	13	12	22,2	25,4	24,4
250	10"	445	47,7	387,4	95	277,4	321	13	16	25,4	28,6	39,9
300	12"	520	50,8	450,8	102	328,2	375	13	16	28,6	31,8	58,7
350	14"	585	54,0	514,4	111	360,2	425	13	20	28,6	31,8	83,5
400	16"	650	57,2	571,5	121	411,2	483	13	20	31,7	34,9	106
450	18"	710	60,4	628,6	130	462,3	533	13	24	31,7	34,9	134
500	20"	775	63,5	685,8	140	514,4	587	13	24	31,7	34,9	158
600	24"	915	69,9	812,8	152	616,0	702	13	24	38,1	41,3	240

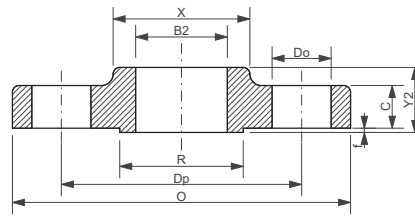
Pozostałe ciśnienia 400lbs, 600lbs, 900lbs 1500lbs oraz 2500lbs dostępne na zamówienie

Kołnierze płaskie typu Slip On wg ASME B16.5 150lbs

Stosowane w połączeniach z wywijkami typu Stub-End.

DOSTĘPNE GATUNKI			
Szeroki wybór		Ograniczony wybór	
304L	1.4541	1.4462	1.4435
316L	1.4571	1.4539	

f=2,0mm



DN	CALE	KOŁNIERZ							ŚRUBY			WAGA [KG]
		O [MM]	C [MM]	Dp [MM]	R [MM]	Y2 [MM]	B2 [MM]	X [MM]	liczba	gwint [MM]	Do [MM]	
15	1/2"	90	9,6	60,3	34,9	14	22,2	30	4	12,7	15,9	0,47
20	3/4"	100	11,2	69,9	42,9	14	27,7	38	4	12,7	15,9	0,58
25	1"	110	12,7	79,4	50,8	16	34,5	49	4	12,7	15,9	0,86
32	1 1/4"	115	14,3	88,9	63,5	19	43,2	59	4	12,7	15,9	1,08
40	1 1/2"	125	15,9	98,4	73,0	21	49,5	65	4	12,7	15,9	1,41
50	2"	150	17,5	120,7	92,1	24	61,9	78	4	15,9	19,1	2,26
65	2 1/2"	180	20,7	139,7	104,8	27	74,6	90	4	15,9	19,1	3,43
80	3"	190	22,3	152,4	127,0	29	90,7	108	4	15,9	19,1	3,87
	3 1/2"	215	22,3	177,8	139,7	30	103,4	122	8	15,9	19,1	4,99
100	4"	230	22,3	190,5	157,2	32	116,1	135	8	15,9	19,1	5,75
125	5"	255	22,3	215,6	185,7	35	143,8	164	8	19,0	22,2	6,22
150	6"	280	23,9	241,3	215,9	38	170,7	192	8	19,0	22,2	7,38
200	8"	345	27,0	298,5	269,9	43	221,5	246	8	19,0	22,2	12,4
250	10"	405	28,6	362,0	323,8	48	276,2	305	12	22,2	25,4	17,1
300	12"	485	30,2	431,8	381,0	54	327,0	365	12	22,2	25,4	27,7
350	14"	535	33,4	476,3	412,8	56	359,2	400	12	25,4	28,6	35,2
400	16"	595	35,0	539,8	469,9	62	410,5	457	16	25,4	28,6	42,2
450	18"	635	38,1	577,9	533,4	67	461,8	505	16	28,6	21,8	49,7
500	20"	700	41,3	635,0	584,2	71	513,1	559	20	28,6	31,8	65,5
600	24"	815	46,1	749,3	692,2	81	616,0	663	20	31,7	34,9	90,5

Kołnierze płaskie typu Slip On wg ASME B16.5 300lbs

DN	CALE	KOŁNIERZ							ŚRUBY			WAGA [KG]
		O [MM]	C [MM]	Dp [MM]	R [MM]	Y2 [MM]	B2 [MM]	X [MM]	liczba	gwint [MM]	Do [MM]	
15	1/2"	95	12,7	66,7	34,9	21	22,2	38	4	12,7	15,9	0,62
20	3/4"	115	14,3	82,6	42,9	24	27,7	48	4	15,9	19,1	1,15
25	1"	125	15,9	88,9	50,8	25	34,5	54	4	15,9	19,1	1,39
32	1 1/4"	135	17,5	98,4	63,5	25	43,2	64	4	15,9	19,1	1,67
40	1 1/2"	155	19,1	114,3	73,0	29	49,5	70	4	19,0	22,2	2,53
50	2"	165	20,7	127,0	92,1	32	61,9	84	8	15,9	19,1	2,80
65	2 1/2"	190	23,9	149,2	104,8	37	74,6	100	8	19,0	22,2	4,25
80	3"	210	27,0	168,3	127,0	41	90,7	117	8	19,0	22,2	5,81
	3 1/2"	230	28,6	184,1	139,7	43	103,4	133	8	19,0	22,2	7,72
100	4"	255	30,2	200,0	157,2	46	116,1	146	8	19,0	22,2	10,1
125	5"	280	33,4	235,0	185,7	49	143,8	178	8	19,0	22,2	12,6
150	6"	320	35,0	269,9	215,9	51	170,7	206	12	19,0	22,2	16,0
200	8"	380	39,7	330,2	269,9	60	221,5	260	12	22,2	25,4	24,5
250	10"	445	46,1	387,4	323,8	65	276,2	321	16	25,4	28,6	34,2
300	12"	520	49,3	450,8	381,0	71	327,0	375	16	28,6	31,8	51,3
350	14"	585	52,4	514,4	412,8	75	359,2	425	20	28,6	31,8	72,1
400	16"	650	55,6	571,5	469,9	81	410,5	483	20	31,7	34,9	90,4
450	18"	710	58,8	628,6	533,4	87	461,8	533	24	31,7	34,9	109
500	20"	775	62,0	685,8	584,2	94	513,1	587	24	31,7	34,9	136
600	24"	915	68,3	812,8	692,2	105	616,0	702	24	38,1	41,3	204

Pozostałe ciśnienia 400lbs, 600lbs, 900lbs oraz 1500lbs dostępne na zamówienie.

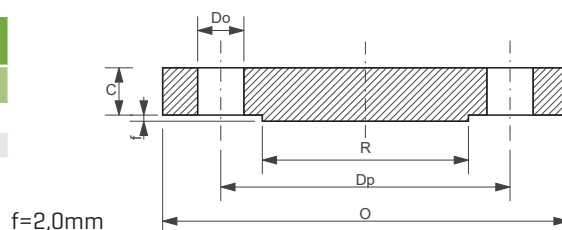


ASKO - TECH
STAL NIERDZEWNA I KWASOODPORNA

ul. Szczawiowa 57 A, 70-010 Szczecin, tel. 91 485 10 50, fax: 91 482 32 82
www.askotech.com.pl, e-mail: szczecin@askotech.com.pl

Kołnierze ślepe wg ASME B16.5 150lbs

DOSTĘPNE GATUNKI			
Szeroki wybór		Ograniczony wybór	
304L	1.4541	1.4462	1.4435
316L	1.4571	1.4539	



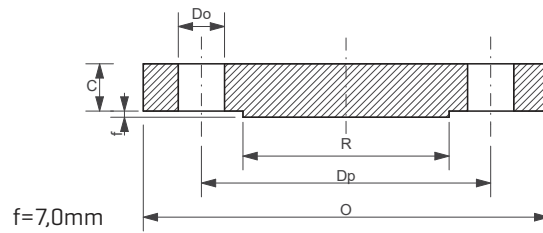
DN	CALE	KOŁNIERZ				ŚRUBY			WAGA [KG]
		O [MM]	C [MM]	Dp [MM]	R [MM]	liczba	gwint [MM]	Do [MM]	
15	1/2"	90	9,6	60,3	34,9	4	12,7	15,9	0,47
20	3/4"	100	11,2	69,9	42,9	4	12,7	15,9	0,63
25	1"	110	12,7	79,4	50,8	4	12,7	15,9	0,94
32	1 1/4"	115	14,3	88,9	63,5	4	12,7	15,9	1,23
40	1 1/2"	125	15,9	98,4	73,0	4	12,7	15,9	1,62
50	2"	150	17,5	120,7	92,1	4	15,9	19,1	2,64
65	2 1/2"	180	20,7	139,7	104,8	4	15,9	19,1	4,06
80	3"	190	22,3	152,4	127,0	4	15,9	19,1	4,90
	3 1/2"	215	22,3	177,8	139,7	8	15,9	19,1	5,90
100	4"	230	22,3	190,5	157,2	8	15,9	19,1	7,41
125	5"	255	22,3	215,6	185,7	8	19,0	22,2	8,76
150	6"	280	23,9	241,3	215,9	8	19,0	22,2	11,3
200	8"	345	27,0	298,5	269,9	8	19,0	22,2	19,9
250	10"	405	28,6	362,0	323,8	12	22,2	25,4	29,4
300	12"	485	30,2	431,8	381,0	12	22,2	25,4	43,7
350	14"	535	33,4	476,3	412,8	12	25,4	28,6	59,4
400	16"	595	35,0	539,8	469,9	16	25,4	28,6	77,1
450	18"	635	38,1	577,9	533,4	16	28,6	21,8	94,8
500	20"	700	41,3	635,0	584,2	20	28,6	31,8	123
600	24"	815	46,1	749,3	692,2	20	31,7	34,9	188

Kołnierze ślepe wg ASME B16.5 300lbs

DN	CALE	KOŁNIERZ				ŚRUBY			WAGA [KG]
		O [MM]	C [MM]	Dp [MM]	R [MM]	liczba	gwint [MM]	Do [MM]	
15	1/2"	95	12,7	66,7	34,9	4	12,7	15,9	0,62
20	3/4"	115	14,3	82,6	42,9	4	15,9	19,1	1,16
25	1"	125	15,9	88,9	50,8	4	15,9	19,1	1,42
32	1 1/4"	135	17,5	98,4	63,5	4	15,9	19,1	1,79
40	1 1/2"	155	19,1	114,3	73,0	4	19,0	22,2	2,68
50	2"	165	20,7	127,0	92,1	8	15,9	19,1	3,09
65	2 1/2"	190	23,9	149,2	104,8	8	19,0	22,2	4,75
80	3"	210	27,0	168,3	127,0	8	19,0	22,2	6,79
	3 1/2"	230	28,6	184,1	139,7	8	19,0	22,2	9,53
100	4"	255	30,2	200,0	157,2	8	19,0	22,2	12,0
125	5"	280	33,4	235,0	185,7	8	19,0	22,2	15,96
150	6"	320	35,0	269,9	215,9	12	19,0	22,2	21,2
200	8"	380	39,7	330,2	269,9	12	22,2	25,4	34,6
250	10"	445	46,1	387,4	323,8	16	25,4	28,6	55,3
300	12"	520	49,3	450,8	381,0	16	28,6	31,8	78,9
350	14"	585	52,4	514,4	412,8	20	28,6	31,8	107
400	16"	650	55,6	571,5	469,9	20	31,7	34,9	139
450	18"	710	58,8	628,6	533,4	24	31,7	34,9	177
500	20"	775	62,0	685,8	584,2	24	31,7	34,9	223
600	24"	915	68,3	812,8	692,2	24	38,1	41,3	342

Kołnierze ślepe wg ASME B16.5 600lbs

DOSTĘPNE GATUNKI			
Szeroki wybór		Ograniczony wybór	
304L	1.4541	1.4462	1.4435
316L	1.4571	1.4539	



DN	CALE	KOŁNIERZ				ŚRUBY			WAGA [KG]
		O [MM]	C [MM]	Dp [MM]	R [MM]	liczba	gwint [MM]	Do [MM]	
15	1/2"	95	14,3	66,7	34,9	4	12,7	15,9	0,91
20	3/4"	115	15,9	82,6	42,9	4	15,9	19,1	1,40
25	1"	125	17,5	88,9	50,8	4	15,9	19,1	1,81
32	1 1/4"	135	20,7	98,4	63,5	4	15,9	19,1	2,40
40	1 1/2"	155	22,3	114,3	73,0	4	19,0	22,2	3,40
50	2"	165	25,4	127,0	92,1	8	15,9	19,1	4,40
65	2 1/2"	190	28,6	149,2	104,8	8	19,0	22,2	6,80
80	3"	210	31,8	168,3	127,0	8	19,0	22,2	8,90
	3 1/2"	230	35,0	184,2	139,7	8	22,2	25,4	13,2
100	4"	275	38,1	215,9	157,2	8	22,2	25,4	18,6
125	5"	330	44,5	266,7	185,7	8	25,4	28,6	30,8
150	6"	355	47,7	292,1	215,9	12	25,4	28,6	38,0
200	8"	420	55,6	349,2	269,9	12	28,6	31,8	62,2
250	10"	510	63,5	431,8	323,8	16	31,7	34,9	102
300	12"	560	66,7	489,0	381,0	20	31,7	34,9	132
350	14"	605	69,9	527,0	412,8	20	34,9	38,1	158
400	16"	685	76,2	603,2	469,9	20	38,1	41,3	225
450	18"	745	82,6	654,0	533,4	20	41,3	44,5	285
500	20"	815	88,9	723,9	584,2	24	41,3	44,5	365
600	24"	940	101,6	838,2	692,2	24	47,6	50,8	533

Kołnierze ślepe wg ASME B16.5 900lbs

DN	CALE	KOŁNIERZ				ŚRUBY			WAGA [KG]
		O [MM]	C [MM]	Dp [MM]	R [MM]	liczba	gwint [MM]	Do [MM]	
15	1/2"	120	22,3	82,6	34,9	4	19,0	22,2	1,90
20	3/4"	130	25,4	88,9	42,9	4	19,0	22,2	2,72
25	1"	150	28,6	101,6	50,8	4	22,2	25,4	4,08
32	1 1/4"	160	28,6	111,1	63,5	4	22,2	25,4	4,30
40	1 1/2"	180	31,8	123,8	73,0	4	25,4	28,6	5,90
50	2"	215	38,1	165,1	92,1	8	22,2	25,4	11,3
65	2 1/2"	245	41,3	190,5	104,8	8	25,4	28,6	16,0
80	3"	240	38,1	190,5	127,0	8	22,2	25,4	13,2
100	4"	290	44,5	235,0	157,2	8	28,6	31,8	24,5
125	5"	350	50,8	279,4	185,7	8	31,7	34,9	39,5
150	6"	380	55,6	317,5	215,9	12	28,6	31,8	51,5
200	8"	470	63,5	393,7	269,9	12	34,9	38,1	89,0
250	10"	545	69,9	469,9	323,8	16	34,9	38,1	131
300	12"	610	79,4	533,4	381,0	20	34,9	38,1	187
350	14"	640	85,8	558,8	412,8	20	38,1	41,3	224
400	16"	705	88,9	616,0	469,9	20	41,3	44,5	272
450	18"	785	101,6	685,8	533,4	20	47,6	50,8	386
500	20"	855	108,0	749,3	584,2	20	50,8	54,0	488
600	24"	1040	139,7	901,7	692,2	20	63,5	66,7	905

Pozostałe ciśnienia 400lbs, 1500lbs oraz 2500lbs dostępne na zamówienie.

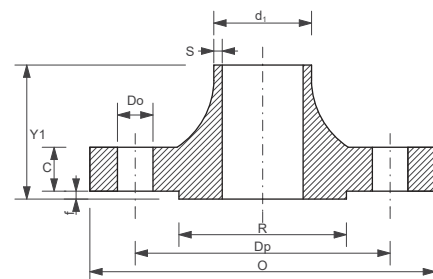


ASKO - TECH
STAL NIERDZEWNA I KWASOODPORNA

ul. Szczawiowa 57 A, 70-010 Szczecin, tel. 91 485 10 50, fax: 91 482 32 82
www.askotech.com.pl, e-mail: szczecin@askotech.com.pl

Kołnierze szyjkowe wg ASME B16.5 150lbs

DOSTĘPNE GATUNKI			
Szeroki wybór		Ograniczony wybór	
304L	1.4541	1.4462	1.4435
316L	1.4571	1.4539	

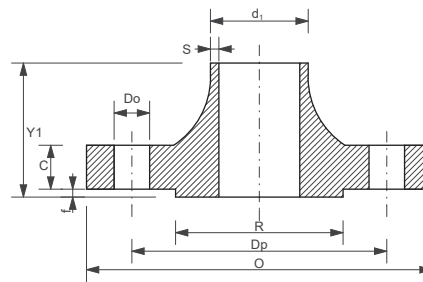


f=2,0mm

DN	CALE	GRUBOŚĆ	RURA		KOŁNIERZ					ŚRUBY			WAGA [KG]
			d ₁ [MM]	O [MM]	C [MM]	Dp [MM]	Y1 [MM]	s [MM]	R [MM]	liczba	gwint [MM]	Do [MM]	
15	1/2"	10S	21,3	90	9,6	60,3	46	2,11	34,9	4	12,7	15,9	0,51
		40S STD						2,77					
		80S XS						3,73					
20	3/4"	10S	26,7	100	11,2	69,9	51	2,11	42,9	4	12,7	15,9	0,73
		40S STD						2,87					
		80S XS						3,91					
25	1"	10S	33,4	110	12,7	79,4	54	2,77	50,8	4	12,7	15,9	1,07
		40S STD						3,38					
		80S XS						4,55					
32	1 1/4"	10S	42,2	115	14,3	88,9	56	2,77	63,5	4	12,7	15,9	1,40
		40S STD						3,56					
40	1 1/2"	10S	48,3	125	15,9	98,4	60	2,77	73,0	4	12,7	15,9	1,81
		40S STD						3,68					
		80S XS						5,08					
50	2"	10S	60,3	150	17,5	120,7	62	2,77	92,1	4	15,9	19,1	2,59
		40S STD						3,91					
		80S XS						5,54					
65	2 1/2"	10S	73,1	180	20,7	139,7	68	3,05	104,8	4	15,9	19,1	4,28
		40S STD						5,16					
80	3"	10S	88,9	190	22,3	152,4	68	3,05	127,0	4	15,9	19,1	5,18
		40S STD						5,49					
		80S XS						7,62					
100	4"	10S	101,6	215	22,3	177,8	70	3,05	139,7	8	15,9	19,1	5,45
		40S STD						5,74					
		80S XS						8,08					
125	5"	10S	114,3	230	22,3	190,5	75	3,05	157,2	8	15,9	19,1	7,32
		40S STD						6,02					
		80S XS						8,56					
150	6"	10S	141,3	255	22,3	215,9	87	3,40	185,7	8	15,9	22,2	8,91
		40S STD						6,55					
		80S XS						11,0					
200	8"	10S	168,3	280	23,9	241,3	87	3,40	215,9	8	19,0	22,2	11,3
		40S STD						7,11					
		80S XS						11,0					
250	10"	10S	219,1	345	27	298,5	100	3,76	269,9	8	19,0	22,2	17,7
		40S STD						8,18					
		80S XS						12,7					
300	12"	10S	273	405	28,6	362,0	100	4,19	323,8	12	19,0	25,4	24,8
		40S STD						9,27					
		80S XS						12,7					
350	14"	10S	323,9	485	30,2	431,8	113	4,57	381,0	12	22,2	25,4	39,0
		40S STD						9,53					
		80S XS						12,7					
400	16"	10S	355,6	535	33,4	476,3	125	4,78	412,8	12	22,2	28,6	51,7
		40S STD						9,53					
		80S XS						12,7					
450	18"	10S	406,4	595	35	539,8	125	4,78	469,9	16	25,4	28,6	64,4
		40S STD						9,53					
		80S XS						12,7					
500	20"	10S	457,1	635	38,1	577,9	138	4,78	533,4	16	25,4	31,8	74,8
		40S STD						9,53					
		80S XS						12,7					
600	24"	10S	508	700	41,3	635,0	143	5,54	584,2	20	28,6	31,8	89,4
		40S STD						9,52					
		80S XS						12,7					

Kołnierze szyjkowe wg ASME B16.5 300lbs

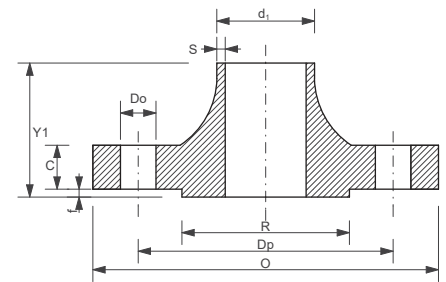
DOSTĘPNE GATUNKI			
Szeroki wybór		Ograniczony wybór	
304L	1.4541	1.4462	1.4435
316L	1.4571	1.4539	



DN	CALE	GRUBOŚĆ	RURA		KOŁNIERZ					ŚRUBY			WAGA [KG]
			d ₁ [MM]	O [MM]	C [MM]	Dp [MM]	Y1 [MM]	s [MM]	R [MM]	liczba	gwint [MM]	Do [MM]	
15	1/2"	10S	21,3	95	12,7	66,7	51	2,11	34,9	4	12,7	15,9	0,78
		40S STD						2,77					
		80S XS						3,73					
		160						4,78					
20	3/4"	10S	26,7	115	14,3	82,6	56	2,11	42,9	4	15,9	19,1	1,34
		40S STD						2,87					
		80S XS						3,91					
		160						5,56					
25	1"	10S	33,4	125	15,9	88,9	60	2,77	50,8	4	15,9	19,1	1,64
		40S STD						3,38					
32	1 1/4"	10S	42,2	135	17,5	98,4	64	4,55	63,5	4	15,9	19,1	2,06
		40S STD						3,56					
40	1 1/2"	10S	48,3	155	19,1	114,3	67	2,77	73,0	4	19,0	22,2	3,06
		40S STD						3,68					
50	2"	10S	60,3	165	20,7	127,0	68	5,08	92,1	8	19,0	19,1	3,4
		40S STD						2,77					
		80S XS						3,91					
65	2 1/2"	10S	73,1	190	23,9	149,2	75	5,54	104,8	8	19,0	22,2	5,31
		40S STD						5,16					
80	3"	10S	88,9	210	27,0	168,3	78	7,01	127,0	8	19,0	22,2	7,32
		40S STD						3,05					
		80S XS						5,49					
100	4"	10S	101,6	230	28,6	184,2	79	7,62	139,7	8	19,0	22,2	8,17
		40S STD						3,05					
		80S XS						5,74					
125	5"	10S	114,3	225	30,2	200,0	84	8,08	157,2	8	19,0	22,2	11,3
		40S STD						3,05					
		80S XS						6,02					
150	6"	10S	141,3	280	33,4	235,0	97	8,56	185,7	8	19,0	22,2	15,1
		40S STD						3,40					
		80S XS						7,11					
200	8"	10S	168,3	320	35,0	269,9	97	11,0	215,9	12	19,0	22,2	19,7
		40S STD						3,76					
		80S XS						8,18					
250	10"	10S	219,1	380	39,7	330,2	110	12,7	269,9	12	22,2	25,4	30,5
		20 S						4,19					
		40S STD						6,35					
		80S XS						9,27					
300	12"	10S	273,0	445	46,1	387,4	116	12,7	323,8	16	25,4	28,6	43,7
		40S STD						4,57					
350	14"	10S	323,9	520	49,3	450,8	129	12,7	381,0	16	28,6	31,8	64,4
		40S STD						9,52					
400	16"	10S	355,6	585	52,4	514,4	141	12,7	412,8	20	28,6	31,8	88,3
		40S STD						9,52					
450	18"	10S	406,4	650	55,6	571,5	144	12,7	469,9	20	31,7	34,9	113
		40S STD						9,52					
500	20"	10S	457,2	710	58,8	628,6	157	12,7	533,4	24	31,7	34,9	138
		40S STD						9,52					
600	24"	10S	508,0	775	62,0	685,8	160	12,7	584,2	24	31,7	34,9	167
		40S STD						9,52					
		10S	609,6	915	68,3	812,8	167	12,7	692,2	24	38,1	41,3	235
		40S STD						9,52					
		80S XS						12,7					

Kołnierze sztykowe wg ASME B16.5 600lbs

DOSTĘPNE GATUNKI			
Szeroki wybór		Ograniczony wybór	
304L	1.4541	1.4462	1.4435
316L	1.4571	1.4539	

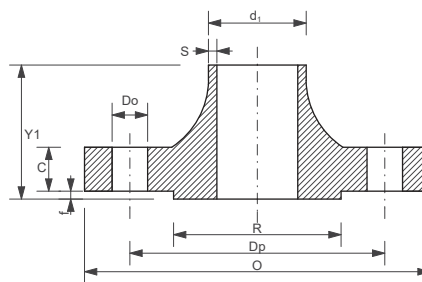


f=7,0mm

DN	CALE	GRUBOŚĆ	RURA	KOŁNIERZ						ŚRUBY			WAGA [KG]
			d ₁ [MM]	O [MM]	C [MM]	Dp [MM]	Y1 [MM]	s [MM]	R [MM]	liczba	gwint [MM]	Do [MM]	
15	1/2"	40S	21,3	95	14,3	66,7	52	2,77	34,9	4	12,7	15,9	0,90
		80S						3,73					
20	3/4"	40S	26,7	115	15,9	82,6	57	2,87	42,9	4	15,9	19,1	1,59
		80S						3,91					
25	1"	10S	33,4	125	17,5	88,9	62	2,77	50,8	4	15,9	19,1	1,90
		40S						3,38					
		80S XS						4,55					
32	1 1/4"	10S	42,2	135	20,7	98,4	67	2,77	63,5	4	15,9	19,1	2,49
40	1 1/2"	40S	48,3	155	22,3	114,3	70	3,68	73,0	4	19,0	22,2	3,93
		80S XS						5,08					
50	2"	10S	60,3	165	25,4	127,0	73	2,77	92,1	8	15,9	19,1	4,54
		40S						3,91					
		80S XS						5,54					
65	2 1/2"	10S	73,1	190	28,6	149,2	79	3,05	104,8	8	19,0	22,2	6,35
		40S STD						5,49					
		80S XS						7,62					
80	3"	40S	88,9	210	31,8	168,3	83	5,49	127,0	8	19,0	22,2	8,10
		80S XS						7,62					
	3 1/2"	40S	101,6	230	35,0	184,2	86	5,74	139,7	8	22,2	25,4	11,8
100	4"	80S XS	114,3	275	38,1	215,9	102	8,08	157,2	8	22,2	25,4	16,8
		40S						6,02					
125	5"	80S XS	141,3	330	44,5	266,7	114	8,56	185,7	8	25,4	28,6	30,9
		40S						6,55					
150	6"	80S XS	168,3	355	47,7	292,1	117	9,52	215,9	12	25,4	28,6	36,8
		40S						7,11					
200	8"	80S XS	219,1	420	55,6	349,2	133	11,0	269,9	12	28,6	31,8	50,8
		40S						8,18					
250	10"	80S XS	273,0	510	63,5	431,8	152	12,7	323,8	16	31,7	34,9	86,3
		40S						9,27					
300	12"	80S XS	323,9	560	66,7	489,0	156	12,7	381,0	20	31,7	34,9	103
		40S						9,52					
350	14"	-	355,6	605	69,9	527,0	165	-	412,8	20	34,9	38,1	122
400	16"	-	406,4	685	76,2	603,2	178	-	469,9	20	38,1	41,3	177
450	18"	-	457,1	745	82,6	654,0	184	-	533,4	20	41,3	44,5	216
500	20"	-	508,0	815	88,9	723,9	190	-	584,2	24	41,3	44,5	268
600	24"	-	609,6	940	101,6	838,2	203	-	692,2	24	28,6	50,8	372

Kołnierze szyjkowe wg ASME B16.5 900lbs

DOSTĘPNE GATUNKI			
Szeroki wybór		Ograniczony wybór	
304L	1.4541	1.4462	1.4435
316L	1.4571	1.4539	



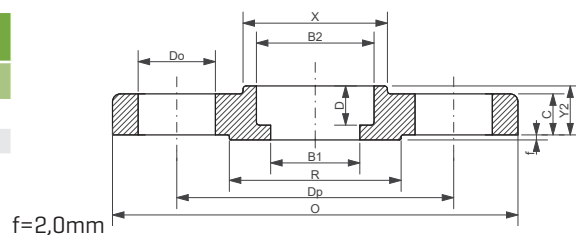
f=7,0mm

DN	CALE	RURA	KOŁNIERZ						ŚRUBY			WAGA [KG]
		d ₁ [MM]	O [MM]	C [MM]	D _p [MM]	Y1 [MM]	s [MM]	R [MM]	liczba	gwint [MM]	Do [MM]	
15	1/2"	21,3	120	22,3	82,6	60	-	34,9	4	19,0	22,2	2,10
20	3/4"	26,7	130	25,4	88,9	70	-	42,9	4	19,0	22,2	2,72
25	1"	33,4	150	28,6	101,6	73	-	50,8	4	22,2	25,4	3,86
32	1 1/4"	42,2	160	28,6	111,1	73	-	63,5	4	22,2	25,4	4,54
40	1 1/2"	48,3	180	31,8	123,8	83	-	73,0	4	25,4	28,6	5,90
50	2"	60,3	215	38,1	165,1	102	-	92,1	8	22,2	25,4	10,9
65	2 1/2"	73,1	245	41,3	190,5	105	-	104,8	8	25,4	28,6	16,3
80	3"	88,9	240	38,1	190,5	102	-	127,0	8	22,2	25,4	15,0
100	4"	114,3	290	44,5	235,0	114	-	157,2	8	28,6	31,8	23,1
125	5"	141,3	350	50,8	279,4	127	-	185,7	8	31,7	34,9	38,5
150	6"	168,3	380	55,6	317,5	140	-	215,9	12	28,6	31,8	49,9
200	8"	219,1	470	63,5	393,7	162	-	269,9	12	34,9	38,1	79,5
250	10"	273,0	545	69,9	469,9	184	-	323,8	16	34,9	38,1	118
300	12"	323,9	610	79,4	533,4	200	-	381,0	20	34,9	38,1	157
350	14"	355,6	640	85,8	558,8	213	-	412,8	20	38,1	41,3	182
400	16"	406,4	705	88,9	616,0	216	-	469,9	20	41,3	44,5	225
450	18"	457,1	785	101,6	685,8	229	-	533,4	20	47,6	50,8	309
500	20"	508,0	855	108,0	749,3	248	-	584,2	20	50,8	54,0	377
600	24"	609,6	1040	139,7	901,7	292	-	692,2	20	63,5	66,7	685

Pozostałe ciśnienia 400lbs, 1500lbs oraz 2500lbs dostępne na zamówienie.

Kołnierze typu Socket Weld wg ASME B16.5 150lbs

DOSTĘPNE GATUNKI			
Szeroki wybór		Ograniczony wybór	
304L	1.4541	1.4462	1.4435
316L	1.4571	1.4539	



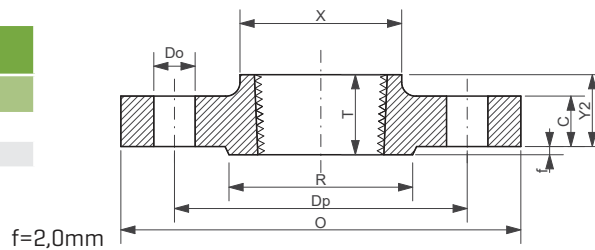
DN	CALE	KOŁNIERZ									ŚRUBY			WAGA [KG]
		O [MM]	C [MM]	Dp [MM]	R [MM]	Y2 [MM]	B2 [MM]	B1 [MM]	X [MM]	D [MM]	liczba	gwint [MM]	Do [MM]	
15	1/2"	90	9,6	60,3	34,9	14	22,2	15,8	30	10	4	12,7	15,9	0,47
20	3/4"	100	11,2	69,9	42,9	14	27,7	20,9	38	11	4	12,7	15,9	0,59
25	1"	110	12,7	79,4	50,8	16	34,5	26,6	49	13	4	12,7	15,9	0,87
32	1 1/4"	115	14,3	88,9	63,5	19	43,2	35,1	59	14	4	12,7	15,9	1,11
40	1 1/2"	125	15,9	98,4	73,0	21	49,5	40,9	65	16	4	12,7	15,9	1,45
50	2"	150	17,5	120,7	92,1	24	61,9	52,5	78	17	4	15,9	19,1	2,33
65	2 1/2"	180	20,7	139,7	104,8	27	74,6	62,7	90	19	4	15,9	19,1	3,55
80	3"	190	22,3	152,4	127,0	29	90,7	77,9	108	21	4	15,9	19,1	4,02
	3 1/2"	215	22,3	177,8	139,7	30	103,4	90,1	122	-	8	15,9	19,1	4,99
100	4"	230	22,3	190,5	157,2	32	116,1	102,3	135	-	8	15,9	19,1	5,99
125	5"	255	22,3	215,6	185,7	35	143,8	128,2	164	-	8	19,0	22,2	6,68
150	6"	280	23,9	241,3	215,9	38	170,7	154,1	192	-	8	19,0	22,2	7,99
200	8"	345	27,0	298,5	269,9	43	221,5	202,7	246	-	8	19,0	22,2	13,3
250	10"	405	28,6	362,0	323,8	48	276,2	254,6	305	-	12	22,2	25,4	19,5
300	12"	485	30,2	431,8	381,0	54	327,0	304,8	365	-	12	22,2	25,4	29,0
350	14"	535	33,4	476,3	412,8	56	359,2	-	400	-	12	25,4	28,6	38,6
400	16"	595	35,0	539,8	469,9	62	410,5	-	457	-	16	25,4	28,6	44,5
450	18"	635	38,1	577,9	533,4	67	461,8	-	505	-	16	28,6	21,8	54,4
500	20"	700	41,3	635,0	584,2	71	513,1	-	559	-	20	28,6	31,8	70,3
600	24"	815	46,1	749,3	692,2	81	616,0	-	663	-	20	31,7	34,9	95,3

Kołnierze typu Socket Weld wg ASME B16.5 300lbs

DN	CALE	KOŁNIERZ									ŚRUBY			WAGA [KG]
		O [MM]	C [MM]	Dp [MM]	R [MM]	Y2 [MM]	B2 [MM]	B1 [MM]	X [MM]	D [MM]	liczba	gwint [MM]	Do [MM]	
15	1/2"	95	12,7	66,7	34,9	21	22,2	15,8	38	10	4	12,7	15,9	0,62
20	3/4"	115	14,3	82,6	42,9	24	27,7	20,9	48	11	4	15,9	19,1	1,19
25	1"	125	15,9	88,9	50,8	25	34,5	26,6	54	13	4	15,9	19,1	1,44
32	1 1/4"	135	17,5	98,4	63,5	25	43,2	35,1	64	14	4	15,9	19,1	1,73
40	1 1/2"	155	19,1	114,3	73,0	29	49,5	40,9	70	16	4	19,0	22,2	2,62
50	2"	165	20,7	127,0	92,1	32	61,9	52,5	84	17	8	15,9	19,1	2,94
65	2 1/2"	190	23,9	149,2	104,8	37	74,6	62,7	100	19	8	19,0	22,2	4,49
80	3"	210	27,0	168,3	127,0	41	90,7	77,9	117	21	8	19,0	22,2	6,20
	3 1/2"	230	28,6	184,1	139,7	43	103,4	90,1	133	-	8	19,0	22,2	-
100	4"	255	30,2	200,0	157,2	46	116,1	102,3	146	-	8	19,0	22,2	-
125	5"	280	33,4	235,0	185,7	49	143,8	128,2	178	-	8	19,0	22,2	-
150	6"	320	35,0	269,9	215,9	51	170,7	154,1	206	-	12	19,0	22,2	-
200	8"	380	39,7	330,2	269,9	60	221,5	202,7	260	-	12	22,2	25,4	-
250	10"	445	46,1	387,4	323,8	65	276,2	254,6	321	-	16	25,4	28,6	-
300	12"	520	49,3	450,8	381,0	71	327,0	304,8	375	-	16	28,6	31,8	-
350	14"	585	52,4	514,4	412,8	75	359,2	-	425	-	20	28,6	31,8	-
400	16"	650	55,6	571,5	469,9	81	410,5	-	483	-	20	31,7	34,9	-
450	18"	710	58,8	628,6	533,4	87	461,8	-	533	-	24	31,7	34,9	-
500	20"	775	62,0	685,8	584,2	94	513,1	-	587	-	24	31,7	34,9	-
600	24"	915	68,3	812,8	692,2	105	616,0	-	702	-	24	38,1	41,3	-

Kołnierze gwintowane wg ASME B16.5 150lbs

DOSTĘPNE GATUNKI			
Szeroki wybór		Ograniczony wybór	
304L	1.4541	1.4462	1.4435
316L	1.4571	1.4539	



DN	CALE	KOŁNIERZ							ŚRUBY			WAGA [KG]
		O [MM]	C [MM]	Dp [MM]	R [MM]	Y2 [MM]	X [MM]	T [MM]	liczba	gwint [MM]	Do [MM]	
15	1/2"	90	9,6	60,3	34,9	14	30	16	4	12,7	15,9	0,47
20	3/4"	100	11,2	69,9	42,9	14	38	16	4	12,7	15,9	0,58
25	1"	110	12,7	79,4	50,8	16	49	17	4	12,7	15,9	0,86
32	1 1/4"	115	14,3	88,9	63,5	19	59	21	4	12,7	15,9	1,08
40	1 1/2"	125	15,9	98,4	73,0	21	65	22	4	12,7	15,9	1,41
50	2"	150	17,5	120,7	92,1	24	78	25	4	15,9	19,1	2,26
65	2 1/2"	180	20,7	139,7	104,8	27	90	29	4	15,9	19,1	3,43
80	3"	190	22,3	152,4	127,0	29	108	30	4	15,9	19,1	3,87
	3 1/2"	215	22,3	177,8	139,7	30	122	32	8	15,9	19,1	4,99
100	4"	230	22,3	190,5	157,2	32	135	33	8	15,9	19,1	5,75
125	5"	255	22,3	215,6	185,7	35	164	36	8	19,0	22,2	6,22
150	6"	280	23,9	241,3	215,9	38	192	40	8	19,0	22,2	7,38
200	8"	345	27,0	298,5	269,9	43	246	44	8	19,0	22,2	12,4
250	10"	405	28,6	362,0	323,8	48	305	49	12	22,2	25,4	17,1
300	12"	485	30,2	431,8	381,0	54	365	56	12	22,2	25,4	27,7
350	14"	535	33,4	476,3	412,8	56	400	57	12	25,4	28,6	35,2
400	16"	595	35,0	539,8	469,9	62	457	64	16	25,4	28,6	42,2
450	18"	635	38,1	577,9	533,4	67	505	68	16	28,6	21,8	49,7
500	20"	700	41,3	635,0	584,2	71	559	73	20	28,6	31,8	65,5
600	24"	815	46,1	749,3	692,2	81	663	83	20	31,7	34,9	90,5

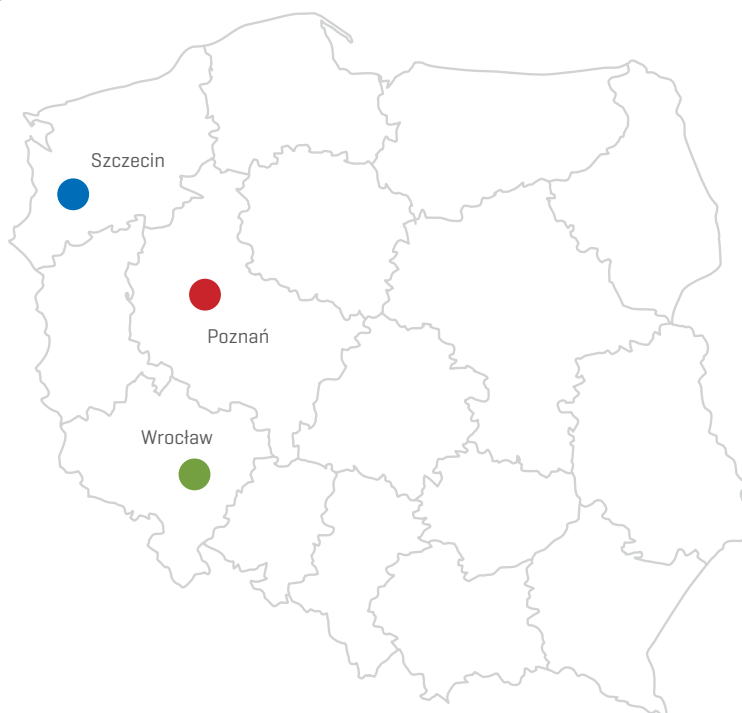
Kołnierze gwintowane wg ASME B16.5 300lbs

DN	CALE	KOŁNIERZ							ŚRUBY			WAGA [KG]
		O [MM]	C [MM]	Dp [MM]	R [MM]	Y2 [MM]	X [MM]	T [MM]	liczba	gwint [MM]	Do [MM]	
15	1/2"	95	12,7	66,7	34,9	21	38	16	4	12,7	15,9	0,62
20	3/4"	115	14,3	82,6	42,9	24	48	16	4	15,9	19,1	1,15
25	1"	125	15,9	88,9	50,8	25	54	18	4	15,9	19,1	1,39
32	1 1/4"	135	17,5	98,4	63,5	25	64	21	4	15,9	19,1	1,67
40	1 1/2"	155	19,1	114,3	73,0	29	70	23	4	19,0	22,2	2,53
50	2"	165	20,7	127,0	92,1	32	84	29	8	15,9	19,1	2,80
65	2 1/2"	190	23,9	149,2	104,8	37	100	32	8	19,0	22,2	4,25
80	3"	210	27,0	168,3	127,0	41	117	32	8	19,0	22,2	5,81
	3 1/2"	230	28,6	184,1	139,7	43	133	37	8	19,0	22,2	7,72
100	4"	255	30,2	200,0	157,2	46	146	37	8	19,0	22,2	10,1
125	5"	280	33,4	235,0	185,7	49	178	43	8	19,0	22,2	12,6
150	6"	320	35,0	269,9	215,9	51	206	47	12	19,0	22,2	16,0
200	8"	380	39,7	330,2	269,9	60	260	51	12	22,2	25,4	24,5
250	10"	445	46,1	387,4	323,8	65	321	56	16	25,4	28,6	34,2
300	12"	520	49,3	450,8	381,0	71	375	61	16	28,6	31,8	51,3
350	14"	585	52,4	514,4	412,8	75	425	64	20	28,6	31,8	72,1
400	16"	650	55,6	571,5	469,9	81	483	69	20	31,7	34,9	90,4
450	18"	710	58,8	628,6	533,4	87	533	70	24	31,7	34,9	109
500	20"	775	62,0	685,8	584,2	94	587	74	24	31,7	34,9	136
600	24"	915	68,3	812,8	692,2	105	702	83	24	38,1	41,3	204



ASKO - TECH
STALNIERZEWNA I KWASOODPORNA

ul. Szczawiowa 57 A, 70-010 Szczecin, tel. 91 485 10 50, fax: 91 482 32 82
www.askotech.com.pl, e-mail: szczecin@askotech.com.pl



Szczecin

Szczawiowa 57A
70-010 Szczecin
tel 91 485 10 50
fax 91 482 32 82
szczecin@askotech.com.pl

Poznań

Wybieg 5-9
61-315 Poznań
tel 61 871 91 69
fax 61 871 91 73
poznan@askotech.com.pl

Wrocław

ul. Grabiszyńska 241E
53-234 Wrocław
tel. 71 333 23 75
fax 71 333 23 72
wroclaw@askotech.com.pl