

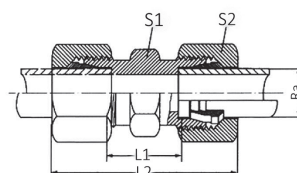
Seria	PN	Ra	S2	S1	L2	L1	Artykuł
LL	100	4	10	9	31	12	G-V 04 LL
		6	12	11	32	9	G-V 06 LL
		8	14	12	35	12	G-V 08 LL
L	250	6	14	12	39	10	G-V 06 L
		8	17	14	40	11	G-V 08 L
		10	19	17	42	13	G-V 10 L
		12	22	19	43	14	G-V 12 L
	160	15	27	24	46	16	G-V 15 L
		18	32	27	48	16	G-V 18 L
		22	36	32	52	20	G-V 22 L
100	28	41	41	54	21	G-V 28 L	
	35	50	46	63	20	G-V 35 L	
	42	60	55	66	21	G-V 42 L	
S	630	6	17	14	45	16	G-V 06 S
		8	19	17	47	18	G-V 08 S
		10	22	19	49	17	G-V 10 S
		12	24	22	51	19	G-V 12 S
	400	14	27	24	57	22	G-V 14 S
		16	30	27	57	21	G-V 16 S
		20	36	32	66	23	G-V 20 S
		25	46	41	74	26	G-V 25 S
		30	50	46	80	27	G-V 30 S
		38	60	55	90	29	G-V 38 S

Seria	PN	Ra	S2	S1	L2	L1	Artykuł
LL	100	4	10	9	21	11	W-V 04 LL
		6	12	9	21	10	W-V 06 LL
		8	14	12	23	12	W-V 08 LL
L	250	6	14	12	27	12	W-V 06 L
		8	17	12	29	14	W-V 08 L
		10	19	14	30	15	W-V 10 L
		12	22	17	32	17	W-V 12 L
	160	15	27	19	36	21	W-V 15 L
		18	32	24	40	24	W-V 18 L
		22	36	27	44	28	W-V 22 L
100	28	41	36	47	31	W-V 28 L	
	35	50	41	56	35	W-V 35 L	
	42	60	50	63	40	W-V 42 L	
S	630	6	17	12	31	16	W-V 06 S
		8	19	14	32	17	W-V 08 S
		10	22	17	34	18	W-V 10 S
		12	24	17	38	22	W-V 12 S
	400	14	27	19	40	22	W-V 14 S
		16	30	24	43	25	W-V 16 S
		20	36	27	48	27	W-V 20 S
		25	46	36	54	30	W-V 25 S
		30	50	41	62	36	W-V 30 S
		38	60	50	72	41	W-V 38 S

G-V F-712

Złączka prosta

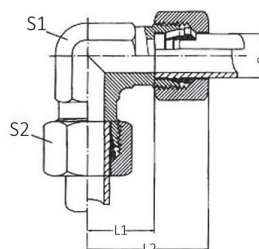
Zakres ciśnień - maksymalnie do PN630.
Z pierścieniem zacinającym.
Wykonana ze stali 1.4571 [316Ti]



W-V F-722

Złączka kolankowa

Zakres ciśnień - maksymalnie do PN630.
Z pierścieniem zacinającym.
Wykonana ze stali 1.4571 [316Ti]



ASKO - TECH

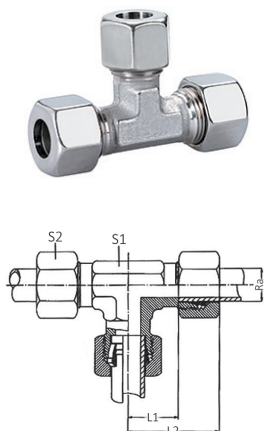
STAL NIERDZEWNA I KWASOODPORNA

ul. Szczawiowa 57 A, 70-010 Szczecin, tel. 91 485 10 50
www.askotech.com.pl, e-mail: szczecin@askotech.com.pl

T-V F-732

Złączka trójnikowa

Zakres ciśnień - maksymalnie do PN630.
Z pierścieniem zacinającym.
Wykonana ze stali 1.4571 [316Ti]

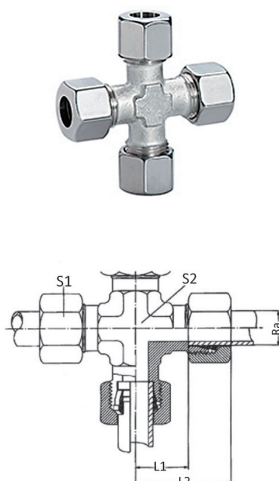


Seria	PN	Ra	S2	S1	L2	L1	Artykuł
LL	100	4	10	9	21	11	T-V 04 LL
		6	12	9	21	10	T-V 06 LL
		8	14	12	23	12	T-V 08 LL
L	250	6	14	12	27	12	T-V 06 L
		8	17	12	29	14	T-V 08 L
		10	19	14	30	15	T-V 10 L
	160	12	22	17	32	17	T-V 12 L
		15	27	19	36	21	T-V 15 L
		18	32	24	40	24	T-V 18 L
100	22	36	27	44	28	T-V 22 L	
	28	41	36	47	31	T-V 28 L	
	35	50	41	56	35	T-V 35 L	
S	630	42	60	50	63	40	T-V 42 L
		6	17	12	31	16	T-V 06 S
		8	19	14	32	17	T-V 08 S
		10	22	17	34	18	T-V 10 S
		12	24	17	38	22	T-V 12 S
		14	27	19	40	22	T-V 14 S
	400	16	30	24	43	25	T-V 16 S
		20	36	27	48	27	T-V 20 S
		25	46	36	54	30	T-V 25 S
	250	30	50	41	62	36	T-V 30 S
		38	60	50	72	41	T-V 38 S

K-V F-733

Złączka czwórnikowa

Zakres ciśnień - maksymalnie do PN630.
Z pierścieniem zacinającym.
Wykonana ze stali 1.4571 [316Ti]



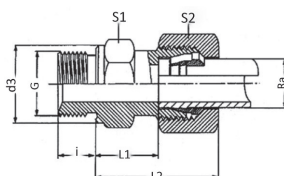
Seria	PN	Ra	S2	S1	L2	L1	Artykuł
LL	100	4	10	9	21	11	K-V 04 LL
		6	12	9	21	10	K-V 06 LL
		8	14	12	23	12	K-V 08 LL
L	250	6	14	12	27	12	K-V 06 L
		8	17	12	29	14	K-V 08 L
		10	19	14	30	15	K-V 10 L
	160	12	22	17	32	17	K-V 12 L
		15	27	19	36	21	K-V 15 L
		18	32	24	40	24	K-V 18 L
100	22	36	27	44	28	K-V 22 L	
	28	41	36	47	31	K-V 28 L	
	35	50	41	56	35	K-V 35 L	
S	630	42	60	50	63	40	K-V 42 L
		6	17	12	31	16	K-V 06 S
		8	19	14	32	17	K-V 08 S
		10	22	17	34	18	K-V 10 S
		12	24	17	38	22	K-V 12 S
		14	27	19	40	22	K-V 14 S
	400	16	30	24	43	25	K-V 16 S
		20	36	27	48	27	K-V 20 S
		25	46	36	54	30	K-V 25 S
	250	30	50	41	62	36	K-V 30 S
		38	60	50	72	41	K-V 38 S

GE-V F-711 R Złączka męska

Z przyłączem pod gwint zewn równoległy BSP wg ISO 228
Zakres ciśnień - maksymalnie do PN630. Z pierścieniem zacinającym. Wykonana ze stali 1.4571 [316Ti]

Seria	PN	Ra	G	i	S2	S1	L2	L1	d3	Artykuł	G	
L	250	6	1/8	8	14	14	23	8,5	14	GE-V 06 LR	1/8	
			1/4	12	14	19	25	10	18	GE-V 06 LR	1/4	
			3/8	12	14	22	26	11/2	22	GE-V 06 LR	3/8	
			1/2	14	14	27	27	12	26	GE-V 06 LR	1/2	
		8	1/8	8	17	14	24	9,5	14	GE-V 08 LR	1/8	
			1/4	12	17	19	25	10	18	GE-V 08 LR	1/4	
			3/8	12	17	22	26	11/2	22	GE-V 08 LR	3/8	
			1/2	14	17	27	27	12	26	GE-V 08 LR	1/2	
		10	1/8	8	19	17	25,5	10,5	14	GE-V 10 LR	1/8	
			1/4	12	19	19	26	11	18	GE-V 10 LR	1/4	
			3/8	12	19	22	27	12,5	22	GE-V 10 LR	3/8	
			1/2	14	19	27	28	13	26	GE-V 10 LR	1/2	
		12	1/8	8	22	19	27	12,5	14	GE-V 12 LR	1/8	
			1/4	12	22	19	27	12	18	GE-V 12 LR	1/4	
			3/8	12	22	22	27	12,5	22	GE-V 12 LR	3/8	
			1/2	14	22	27	28	13	26	GE-V 12 LR	1/2	
		15	3/4	16	22	32	29	14	32	GE-V 12 LR	3/4	
			3/8	12	27	24	29	13,5	22	GE-V 15 LR	3/8	
			1/2	14	27	27	29	14	26	GE-V 15 LR	1/2	
			3/4	16	27	32	30	15	32	GE-V 15 LR	3/4	
		160	18	3/8	12	32	27	29,5	14	22	GE-V 18 LR	3/8
				1/2	14	32	27	31	14,5	26	GE-V 18 LR	1/2
			22	3/4	16	32	32	30	14,5	32	GE-V 18 LR	3/4
				1/2	14	36	32	33	16,5	26	GE-V 22 LR	1/2
	100	28	3/4	16	36	32	33	16,5	32	GE-V 22 LR	3/4	
			1	18	36	41	34	17,5	39	GE-V 22 LR	1	
			1/2	14	41	41	33	17,5	26	GE-V 28 LR	1/2	
			3/4	16	41	41	34	17,5	32	GE-V 28 LR	3/4	
		35	1	18	41	41	34	17,5	39	GE-V 28 LR	1	
			1 1/4	20	41	50	39	17,5	49	GE-V 28 LR	1 1/4	
			1/2	14	50	46	37	17,5	26	GE-V 35 LR	1/2	
			3/4	16	50	46	38	17,5	32	GE-V 35 LR	3/4	
		42	1	18	50	46	39	17,5	39	GE-V 35 LR	1	
			1 1/4	20	50	50	39	17,5	49	GE-V 35 LR	1 1/4	
			1 1/2	22	50	55	41	19,5	55	GE-V 35 LR	1 1/2	
			1	18	60	55	42	19	39	GE-V 42 LR	1	
	42	1 1/4	20	60	55	42	19	49	GE-V 42 LR	1 1/4		
		1 1/2	22	60	55	42	19	55	GE-V 42 LR	1 1/2		

Ciąg dalszy na stronie 36



Złączka męska GE-V F-711 R cd.

Seria	PN	Ra	G	i	S2	S1	L2	L1	d3	Artykuł	G
S	630	6	1/4	12	17	19	28	13	18	GE-V 06 SR	1/4
			3/8	12	17	22	30	15,5	22	GE-V 06 SR	3/8
			1/2	14	17	27	33	18	26	GE-V 06 SR	1/2
			3/4	16	17	32	35	20	32	GE-V 06 SR	3/4
		8	1/4	12	19	19	30	15	18	GE-V 08 SR	1/4
			3/8	12	19	22	30	15,5	22	GE-V 08 SR	3/8
			1/2	14	19	27	33	18	26	GE-V 08 SR	1/2
		10	1/4	12	22	19	31	14,5	18	GE-V 10 SR	1/4
			3/8	12	22	22	31	15	22	GE-V 10 SR	3/8
			1/2	14	22	27	34	17,5	26	GE-V 10 SR	1/2
		12	1/4	12	24	22	33	16,5	18	GE-V 12 SR	1/4
			3/8	12	24	22	33	17	22	GE-V 12 SR	3/8
	1/2		14	24	27	34	17,5	26	GE-V 12 SR	1/2	
	3/4		16	24	32	34	17,5	32	GE-V 12 SR	3/4	
	14	1/4	12	27	24	34	16	18	GE-V 14 SR	1/4	
		3/8	12	27	24	36	18,5	22	GE-V 14 SR	3/8	
		1/2	14	27	27	37	19	26	GE-V 14 SR	1/2	
		3/4	16	27	32	39	21	32	GE-V 14 SR	3/4	
	400	16	1	18	27	41	41	23	39	GE-V 14 SR	1
			3/8	12	30	27	36	18	22	GE-V 16 SR	3/8
			1/2	14	30	27	37	18,5	26	GE-V 16 SR	1/2
		20	3/4	16	30	32	39	20,5	32	GE-V 16 SR	3/4
			1/2	14	36	32	42	20,5	26	GE-V 20 SR	1/2
			3/4	16	36	32	42	20,5	32	GE-V 20 SR	3/4
		25	1	18	36	41	44	22,5	39	GE-V 20 SR	1
			1 1/4	20	36	50	44	22,5	49	GE-V 20 SR	1 1/4
			1 1/2	22	36	55	47	25,5	55	GE-V 20 SR	1 1/2
		250	30	1/2	14	46	41	47	23	26	GE-V 25 SR
3/4				16	46	41	47	23	32	GE-V 25 SR	3/4
1				18	46	41	47	23	39	GE-V 25 SR	1
38	1 1/4		20	46	50	47	23	49	GE-V 25 SR	1 1/4	
	1 1/2		22	46	55	50	26	55	GE-V 25 SR	1 1/2	
	1		18	50	46	50	23,5	39	GE-V 30 SR	1	
38	1 1/4	20	50	50	50	23,5	49	GE-V 30 SR	1 1/4		
	1 1/2	22	50	55	53	26,5	55	GE-V 30 SR	1 1/2		
	1 1/4	20	60	55	57	26	49	GE-V 38 SR	1 1/4		
	1 1/2	22	60	55	57	26	55	GE-V 38 SR	1 1/2		
			1 1/2	22	60	55	42	19	55	GE-V 42 LR	1 1/2

Więcej złązek typu Ermeto dostępnych na naszej stronie

www.askotech.com.pl



GE-V F-711 M

Złączka prosta męska, gwint metryczny.



LE-V F-741 R

Złączka trójnikowa niesymetryczna, męska, gwint BSP.



GE-V F-711 keg. R/M

Złączka prosta, męska, gwint BSP.



LE-V F-741 M

Złączka trójnikowa niesymetryczna, męska, gwint metryczny.



GE-V F-711 WD R

Złączka prosta, męska, gwint BSP cylindryczny, forma E.



LE-V F-741 NPT

Złączka trójnikowa niesymetryczna, męska, gwint NPT.



GE-V F-711 WD M

Złączka prosta, męska, gwint metryczny.



EG-V F-745 R

Złączka prosta męska, gwint BSP, z preinstalowanym pierścieniem i nakrętką obrotową.



GE-V F-711 NPT

Złączka prosta, męska, gwint NPT.



EG-V F-745 M

Złączka prosta męska, gwint metryczny, z preinstalowanym pierścieniem i nakrętką obrotową.



WE-V F-721 R

Złączka kolankowa, męska, gwint BSP.



EG-V F-745 WD R

Złączka prosta męska, gwint BSP, z preinstalowanym pierścieniem i nakrętką obrotową.



WE-V F-721 M

Złączka kolankowa, męska, gwint metryczny.



EG-V F-745 WD M

Złączka prosta męska, gwint metryczny, z preinstalowanym pierścieniem i nakrętką obrotową.



WE-V F-721 NPT

Złączka kolankowa, męska, gwint NPT.



EG-V F-745 NPT

Złączka prosta męska, gwint NPT, z preinstalowanym pierścieniem i nakrętką obrotową.



TE-V F-731 R

Złączka trójnikowa symetryczna, męska, gwint BSP.



EW-V F-746

Złączka kolankowa z preinstalowanym pierścieniem i nakrętką obrotową.



TE-V F-731 M

Złączka trójnikowa symetryczna, męska, gwint metryczny.



EW-V F-7461 R

Złączka kolankowa nastawna, gwint BSP.



TE-V F-731 NPT

Złączka trójnikowa symetryczna, męska, gwint NPT.



EW-V F-7462 M

Złączka kolankowa nastawna, gwint metryczny.



ET-V F-747

Złączka trójnikowa symetryczna, z preinstalowanym pierścieniem i nakrętką obrotową.



EW-VD F-751

Złączka kolankowa nastawna z uszczelnieniem OD-R.



ET-V F-7471 R

Złączka trójnikowa, symetryczna, nastawna, męska gwint BSP.



EW-VD F-754 WD R

Złączka kolankowa nastawna z preinstalowaną złączką prostą męską. Gwint BSP z uszczelką Viton-WD-R.



ET-V F-7472 M

Złączka trójnikowa, symetryczna, nastawna, męska gwint metryczny.



EW-VD F-754 WD M

Złączka kolankowa nastawna z preinstalowaną złączką prostą męską. Gwint metryczny z uszczelką Viton-WD-R.



EL-V F-748

Złączka trójnikowa, niesymetryczna. Z preinstalowanym pierścieniem i nakrętką obrotową.



ET-VD F-753

Złączka trójnikowa nastawna symetryczna z nakrętką obrotową [uszczelnienie OD-R]. Gwint metryczny.



EL-V F-7481 R

Złączka trójnikowa, niesymetryczna z przeciwnakrętką, gwint BSP.



ET-VD F-755 WD R

Złączka trójnikowa nastawna symetryczna z preinstalowaną złączką prostą męską. Gwint BSP z uszczelką Viton-WD-R.



EL-V F-7482 M

Złączka trójnikowa, niesymetryczna z przeciwnakrętką, gwint metryczny.



ET-VD F-755 WD M

Złączka trójnikowa nastawna symetryczna z preinstalowaną złączką prostą męską. Gwint metryczny z uszczelką Viton-WD-R.



ES-V F-750

Złączka grodziowa prosta do spawania.



EL-VD F-756

Złączka trójnikowa niesymetryczna nastawna. Uszczelka OD-R, gwint metryczny.



GS-V F-742

Złączka grodziowa prosta.



EL-VD F-757 WD R

Złączka trójnikowa niesymetryczna nastawna. Uszczelka OD-R, gwint BSP.



WS-V F-743

Złączka grodziowa kolankowa.



EL-VD F-757 WD M

Złączka trójnikowa niesymetryczna nastawna. Uszczelka OD-R, gwint metryczny, cylindryczny.



GE-VD F-782 R

Złączka prosta z nakrętką obrotową. Gwint BSP, uszczelka OD-R.



GAS-V F-714

Złączka prosta do spawania.



EG-VD F-782 M

Złączka prosta z nakrętką obrotową. Gwint metryczny, uszczelka OD-R.



ME-V F-758 R

Złączka prosta manometryczna z gwintem wewnętrznym BSP. Metalowy pierścień uszczelniający.



EG-VD F-783 WD R

Złączka prosta z nakrętką obrotową [uszczelnienie OD-R]. Gwint BSP z uszczelką Viton-WD-R.



MA-V F-758 NPT

Złączka prosta manometryczna z gwintem wewnętrznym metrycznym. Metalowy pierścień uszczelniający.

**MA-EV F-759 R**

Złączka prosta manometryczna, nastawna z nakrętką obrotową. Pierścień uszczelniający DKRI, gwint wewnętrzny BSP.

**RED-V F-781**

Złączka prosta, redukcyjna. Nakrętka obrotowa z uszczelką. Gwint wewnętrzny metryczny.

**MA-EV F-759 NPT**

Złączka prosta manometryczna, nastawna z nakrętką obrotową. Pierścień uszczelniający DKRI, gwint wewnętrzny NPT.

**KOR-V F-762**

Złączka prosta, redukcyjna. Nakrętka z preinstalowanym pierścieniem zaciągającym. Gwint wewnętrzny metryczny.

**MA-VD F-784 R**

Złączka prosta manometryczna, nakrętką obrotową. Pierścień uszczelniający DKRI, gwint wewnętrzny BSP.

**RIA-S F-763**

Złączka redukcyjna. Gwint wewnętrzny BSP, gwint zewnętrzny BSP.

**GAI-V F-713 R**

Złączka prosta żeńska. Gwint wewnętrzny BSP. Podwójny pierścień zacinający.

**RIA-S F-764**

Złączka redukcyjna. Gwint wewnętrzny BSP, gwint zewnętrzny BSP.

**GAI-V F-713 M**

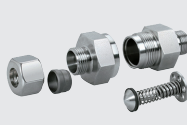
Złączka prosta żeńska. Gwint wewnętrzny metryczny. Podwójny pierścień zacinający.

**RSVD F-765**

Zawór zwrotny. Przyłącza rurowe, zaciskowe.

**EWH-V F-760 R**

Złączka oczkowa. Gwint zewnętrzny BSP, z pierścieniem uszczelniającym. Podwójny pierścień zacinający.

**RSVV F-766 WD R**

Zawór zwrotny. Przyłącza rurowe, zaciskowe, przyłącze męskie gwint BSP, uszczelnienie Viton-WD-R.

**EWH-V F-760 M**

Złączka oczkowa. Gwint zewnętrzny metryczny, z pierścieniem uszczelniającym. Podwójny pierścień zacinający.

**RSVV F-766 WD M**

Zawór zwrotny. Przyłącza rurowe, zaciskowe, przyłącze męskie gwint metryczny, uszczelnienie Viton-WD-R.

**ETH-V F-761 R**

Złączka trójnikowa oczkowa. Gwint zewnętrzny BSP, z metalowym pierścieniem uszczelniającym. Podwójny pierścień zacinający.

**RSVZ F-767 WD R**

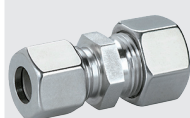
Zawór zwrotny. Przyłącza rurowe, zaciskowe, przyłącze męskie gwint BSP, uszczelnienie Viton-WD-R.

**ETH-V F-761 M**

Złączka trójnikowa oczkowa. Gwint zewnętrzny metryczny, z metalowym pierścieniem uszczelniającym. Podwójny pierścień zacinający.

**RSVZ F-767 WD M**

Zawór zwrotny. Przyłącza rurowe, zaciskowe, przyłącze męskie gwint metryczny, uszczelnienie Viton-WD-R.

**GR-V F-715**

Złączka redukcyjna prosta.



ASKO - TECH

STAL NIERDZEWNA I KWASOODPORNA

ul. Szczawiowa 57 A, 70-010 Szczecin, tel. 91 485 10 50
www.askotech.com.pl, e-mail: szczecin@askotech.com.pl