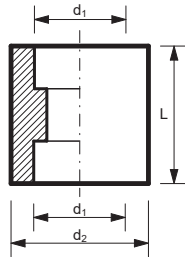


## 633 Mufa SW

Dostępna w gatunkach 304L lub 316L.  
Wykonanie wg ANSI B 16.11, ASTM-A 182.  
Dostępna z atestem EN 10204 3.1



DN	d1	d2 mm	L mm	waga kg
8	1/4"	22	26	0,06
12	3/8"	25	26	0,07
15	1/2"	31	29	0,12
20	3/4"	36	34	0,15
25	1"	45	37	0,24
32	1 1/4"	55	38	0,35
40	1 1/2"	60	38	0,44
50	2"	75	51	0,76