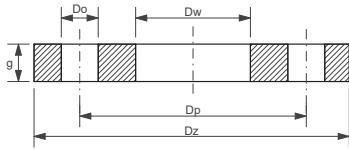


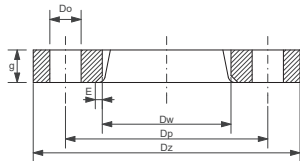
Typy połączeń kołnierzowych wg EN1092-1

Kołnierz płaski do spawania typ 01

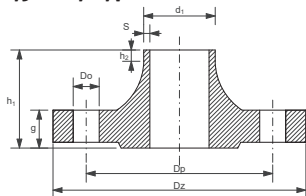


Kołnierz luźny typ 04

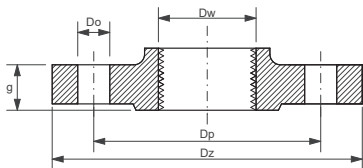
[do połączeń pierścieniem szyjkowym Typ 34]



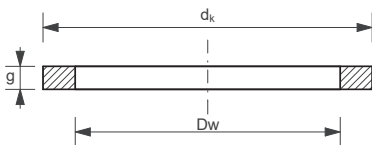
Kołnierz szyjkowy typ 11



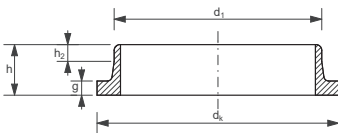
Kołnierz gwintowany typ 13



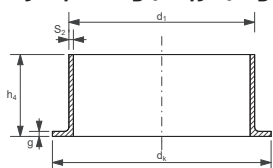
Pierścień do spawania do połączeń luźnych typ 32



Pierścień szyjkowy do spawania, do połączeń luźnych typ 34

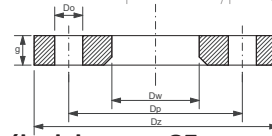


Kołnierz wywijany z długą szyjką wg typ 36

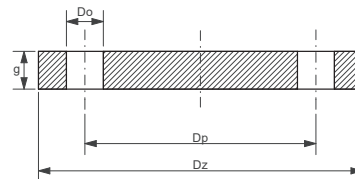


Kołnierz luźny typ 02

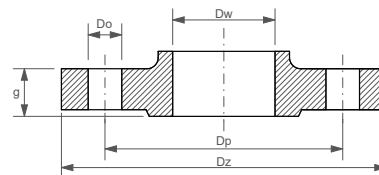
[do połączeń z kołnierzami wywijanymi Typ 33, 36, 37, pierścieniem do spawania typ 32, 35]



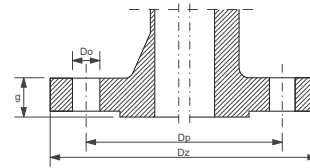
Kołnierz zaślepiający typ 05



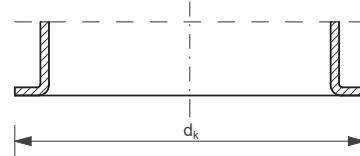
Kołnierz tulejowy, do spawania typ 12



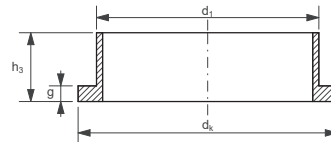
Kołnierz integralny typ 21*



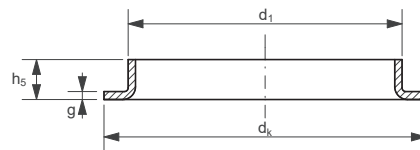
Wywinięte zakończenie rury typ 33



Pierścień z przyspawaną szyjką do połączeń luźnych typ 35



Kołnierz wywijany typ 37



*część integralna instalacji ciśnieniowej lub komponentu

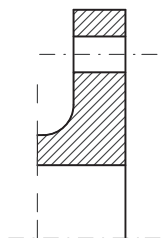


ASKO - TECH
STALNIECZYSTA I KWASOODPORNA

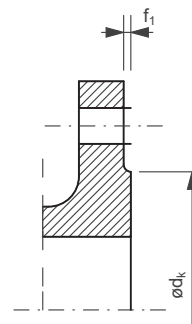
ul. Szczawiowa 57 A, 70-010 Szczecin, tel. 91 485 10 50, fax: 91 482 32 82
www.askotech.com.pl, e-mail: szczecin@askotech.com.pl

Rodzaje powierzchni uszczelniających wg EN1092-1

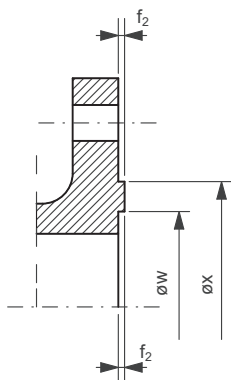
Typ A - powierzchnia płaska



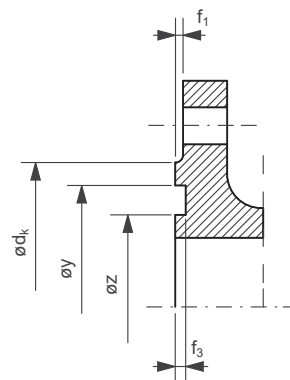
Typ B - przyłga [B1 oraz B2]



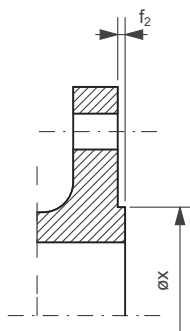
Typ C - występ



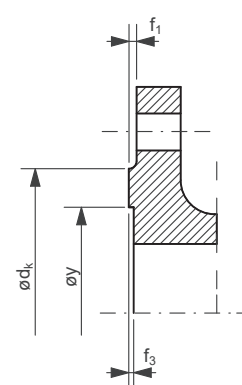
Typ D - rowek



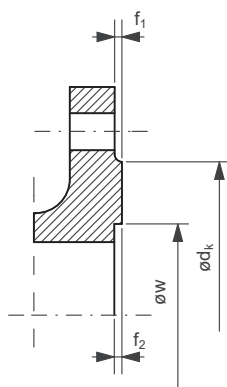
Typ E - wypust



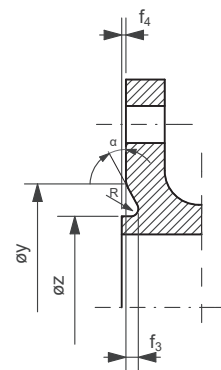
Typ F - wpust



Typ G - z wypustem pod uszczelkę typu O-ring



Typ H - z wpustem pod uszczelkę typu O-ring



Wymiary powierzchni uszczelniających wg EN1092-1

DN	d _k										
	PN6*	PN10	PN16	PN25	PN40	PN63	PN100	PN160	PN250	PN320	PN400
	[MM]	[MM]	[MM]	[MM]	[MM]	[MM]	[MM]	[MM]	[MM]	[MM]	[MM]
10	35	40	40	40	40	40	40	40	40	40	40
15	40	45	45	45	45	45	45	45	45	45	45
20	50	58	58	58	58	58	58	58	58	58	58
25	60	68	68	68	68	68	68	68	68	68	68
32	70	78	78	78	78	78	78	78	78	78	78
40	80	88	88	88	88	88	88	88	88	88	88
50	90	102	102	102	102	102	102	102	102	102	102
65	110	122	122	122	122	122	122	122	122	122	122
80	128	138	138	138	138	138	138	138	138	138	138
100	148	158	158	162	162	162	162	162	162	162	162
125	178	188	188	188	188	188	188	188	188	188	188
150	202	212	212	218	218	218	218	218	218	218	218
200	258	268	268	278	285	285	285	285	285	285	285
250	312	320	320	335	345	345	345	345	345	345	-
300	365	370	378	395	410	410	410	410	-	-	-
350	415	430	438	450	465	465	465	-	-	-	-
400	465	482	490	505	535	535	535	-	-	-	-
450	520	532	550	555	560	560	560	-	-	-	-
500	570	585	610	615	615	615	615	-	-	-	-
600	670	685	725	720	735	735	-	-	-	-	-
700	775	800	795	820	840	840	-	-	-	-	-
800	880	905	900	930	960	960	-	-	-	-	-
900	980	1005	1000	1030	1070	1070	-	-	-	-	-
1000	1080	1110	1115	1140	1180	1180	-	-	-	-	-
1200	1295	1330	1330	1350	1380	1380	-	-	-	-	-
1400	1510	1535	1530	1560	1600	-	-	-	-	-	-
1600	1710	1760	1750	1780	1815	-	-	-	-	-	-
1800	1920	1960	1950	1985	-	-	-	-	-	-	-
2000	2125	2170	2150	2210	-	-	-	-	-	-	-
2200	2335	2370	-	-	-	-	-	-	-	-	-
2400	2545	2570	-	-	-	-	-	-	-	-	-
2600	2750	2780	-	-	-	-	-	-	-	-	-
2800	2960	3000	-	-	-	-	-	-	-	-	-

* Powierzchnie typu C, D, F, G oraz H dla kołnierzy typu 4 nie stosuje się dla ciśnienia PN6

**Powierzchnie typu G oraz H dla kołnierzy typu 4 tylko dla ciśnienia PN10-40

Wymiary powierzchni uszczelniających wg EN1092-1

DN	f ₁	f ₂	f ₃	f ₄	W**	x	y	Z**	α ≈	R
	[MM]	[MM]	[MM]	[MM]	[MM]	[MM]	[MM]	[MM]		[MM]
10					24	34	35	23	-	
15					29	39	40	28	-	
20	2				36	50	51	35		
25					43	57	58	42		
32		4,5	4	2	51	65	66	50		2,5
40	3	5	4,5	2,5	61	75	76	60	41°	3
50					73	87	88	72		
65					95	109	110	94		
80					106	120	121	105		
100					129	149	150	128		
125					155	175	176	154	32°	3
150					183	203	204	182		
200					239	259	260	238		
250					292	312	313	291		
300					343	363	364	342		
350	4	5,5	5	3	395	421	422	394	27°	3,5
400					447	473	474	446		
450					497	523	524	496		
500					549	575	576	548		
600					649	675	676	648		
700					751	777	778	750	28°	4
800					856	882	883	855		
900					961	987	988	960		
1000					1062	1092	1094	1060		
1200					1226	1292	1294	1260		
1400	5	6,5	6	4	1462	1492	1494	1460	28°	4
1600					1662	1692	1694	1660		
1800					1862	1892	1894	1860		
2000					2062	2092	2094	2060		
2200					-	-	-	-		
2400	-	-	-	-	-	-	-	-	-	-
2600	-	-	-	-	-	-	-	-	-	-
2800	-	-	-	-	-	-	-	-	-	-

* Powierzchnie typu C, D, F, G oraz H dla kołnierzy typu 4 nie stosuje się dla ciśnienia PN6

** Powierzchnie typu G oraz H dla kołnierzy typu 4 tylko dla ciśnienia PN10-40

Tolerancje wykonania kołnierzy wg EN1092-1

WYMIAR	TYP KOŁNIERZA	DN/MM	TOLERANCJA MM
Średnica zewnętrzna szyjki	11, 21, 34	≤ DN 125	+3,0 / 0,0
		> DN 125 ≤ 1200	+4,5 / 0,0
		> DN 1200	+6,0 / 0,0
	35, 36, 37	≤ DN 150	+/- 0,75%, min. +/- 3,0 mm
		> DN 150	+/- 1%, max. +/- 3,0 mm
Otwory pod śruby	01, 02, 04, 12, 32	≤ DN 100	+0,5 / 0,0
		> DN 100 ≤ 400	+1,0 / 0,0
		> DN 400 ≤ 600	+1,5 / 0,0
		> DN 600	+3,0 / 0,0
Grubość szyjki	11	≤ DN 100	+2,0 / 0,0
		> DN 100 ≤ 400	+2,5 / 0,0
		> DN 400	+3,5 / 0,0
Wymiar zewnętrzny	wszystkie typy	≤ DN 150	+/- 2,0
		> DN 150 ≤ 500	+/- 3,0
		> DN 500 ≤ 1200	+/- 5,0
		> DN 1200 ≤ 1800	+/- 7,0
		> DN 1800	+/- 10,0
Wysokość kołnierza	11, 35	≤ DN 80	+/- 1,5
		> DN 80 ≤ 250	+/- 2,0
		> DN 250	+/- 3,0
Grubość kołnierza	wszystkie typy	≤ 18 mm	+2,0 / - 1,3 mm
		> 18 mm ≤ 50 mm	+4,0 / -1,5 mm
		> 50 mm	+7,0 / -2,0