

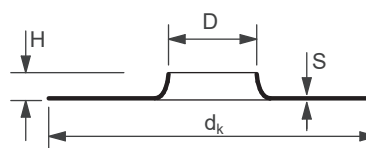
## Wywijki (kołnierze wywijane)

Stosowane do łączenia rur z użyciem kołnierzy luźnych.

Tłoczone na zimno. Zbliżone do normy EN1092-1 typ 33.

Wysokość zależna od producenta.

Dostępne z atestem hutniczym wg EN10204 3.1.



### DOSTĘPNE GATUNKI

Szeroki wybór	Ograniczony wybór	
1.4307	1.4306	1.4462
1.4404	1.4432	1.4539

ŚRED ZEW RURY D [MM]	S [MM]	H [MM]	dk [MM]	WAGA [KG]
17,2	2,0	6	43,0	0,02
18,0	1,5/2,0	6	45,0	0,02
	2,0	9	45,0	0,05
20,0	1,5	7	45,0	0,05
21,3	2,0	7	45,0	0,02
	2,6	7	45,0	0,02
	3,0	6	45,0	0,09
25,0	1,5	7/8	58,0	0,07
26,9	2,0	7/8	58,0	0,04
	2,6	9	58,0	0,06
	3,0	8	58,0	0,12
28,0	1,5	8	68,0	0,07
	2,0	9	68,0	0,05
33,7	2,0	9	68,0	0,05
	2,9/3,0	9/10	68,0	0,08
38,0	2,0	10	78,0	0,07
	3,0	14	78,0	0,16
42,4	2,0	10	78,0	0,07
	2,9/3,0	10	78,0	0,09
44,0	2,0	10	88,0	0,07
48,3	2,0	10	88,0	0,08
	2,9/3,0	10	88,0	0,11
54,0	2,0	11/12	102	0,11
56,0	3,0	15	102	0,27
57,0	3,0	13/15	102	0,27
60,3	2,0	12	102	0,11
	2,9/3,0	12/13	102	0,14
	4,0	12/18	102	0,34
69,0	2,0	12	122	0,28
76,1	2,0	12	122	0,15
	2,9/3,0	12/13	122	0,20
	4,0	12/18	122	0,48
84,0	2,0	13	139	0,19
88,9	2,0	12/13	139	0,19
	2,9/3,0	12/14/16	139	0,25
	4,0	12/22	139	0,50

ŚRED ZEW RURY D [MM]	S [MM]	H [MM]	d <sub>k</sub> [MM]	WAGA [KG]
101,6	2,0	14	138	0,35
104,0	2,0	14/16	158	0,21
106,0	3,0	16	158	0,31
108,0	2,0	18	158	0,35
	3,0	18	158	0,59
114,3	2,0	13/16	158	0,21
	2,9/3,0	14/16	158	0,29
	4,0	16/25	158	0,70
129,0	2,0	14/15	184	0,26
133,0	2,0	19	188	0,46
	3,0	19	188	0,75
139,7	2,0	14/16	188	0,26
	2,9/3,0	15/16	188	0,43
	4,0	16/25	188	0,92
154,0	2,0	18/19	212	0,34
156,0	3,0	19/20	212	0,50
159,0	3,0	18/20	212	0,48
	4,0	30	212	1,12
168,3	2,0	17/18	212	0,34
	2,9/3,0	17/19	212	0,50
	4,0	17/19/25	212	1,12
204,0	2,0	21/23	268	0,53
206,0	3,0	21/25	268	0,80
219,1	2,0	18/22	268	0,53
	2,9/3,0	18/23	268	0,76
	4,0	18/24/25	268	0,80
254,0	2,0	23/24	320	0,58
256,0	3,0	24/25	320	0,85
273,0	2,0	18/22	320	0,55
	2,9/3,0	18/23	320	0,82
	4,0	18/24/27	320	1,50
304,0	2,0	24	370	0,70
306,0	3,0	20/21/24	482	1,10
323,9	2,0	19/24	370	0,65
	2,9/3,0	19/24	370	1,06
	4,0	19/25/27	370	1,40
355,6	2,9/3,0	21/25	430	2,10
	4,0	21/25	430	1,55
356,0	3,0	21/24	430	1,70
406,0	3,0	21/24	482	1,74
406,4	2,9/3,0	21/24	482	1,74
	4,0	21/25	482	2,26
456,0	3,0	32	532	2,25
	3,0	21	535	2,74
457,2	2,9/3,0	25/32	532	2,25
	4,0	25/33	532	3,00
506,0	3,0	25/27	585	3,00
508,0	2,9/3,0	27	585	3,00
	4,0	27	585	3,90
609,6	2,9/3,0	26	685	3,50
	4,0	26	685	4,70